



MINISTÉRIO DA EDUCAÇÃO E CIÊNCIA  
ESCOLA SECUNDÁRIA EÇA DE QUEIRÓS | 401675  
PÓVOA DE VARZIM

**Secção de Análise Descritiva dos Resultados das Aprendizagens  
SADRA**

**1.º Período – 2013/14**

Resultados Escolares

O trabalho da SADRA incide sobre os resultados escolares de cada período letivo tendo como objetivo fornecer dados para uma reflexão sobre as práticas pedagógicas desenvolvidas para a promoção do sucesso escolar.

Neste trabalho, cada professor, cada Conselho de Turma, cada Departamento Curricular, o Conselho Pedagógico e a Direção da escola, envolvem-se instituindo uma cultura de avaliação e de regulação orientada das estruturas educativas.

Este exercício de avaliação periódico predispõe os professores para uma análise, reflexão e partilha de práticas pedagógicas.

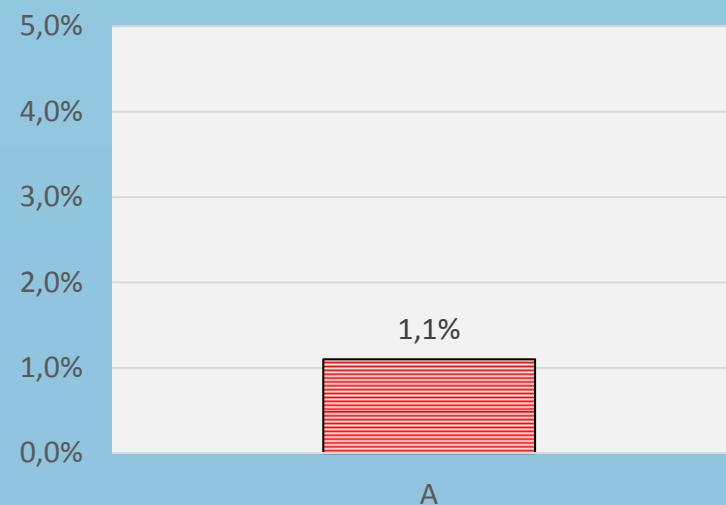
Assim, os professores da ESEQ transformam uma responsabilidade individual numa responsabilidade coletiva.

## 7.º Ano – Percentagem de classificações inferiores a 3 - ESEQ

A percentagem de classificações inferiores a 3, na única turma existente no 7.º ano, é de 1,1%.

Em 2008/09 e 2009/10 não houve frequência do 7.º ano de escolaridade na ESEQ.

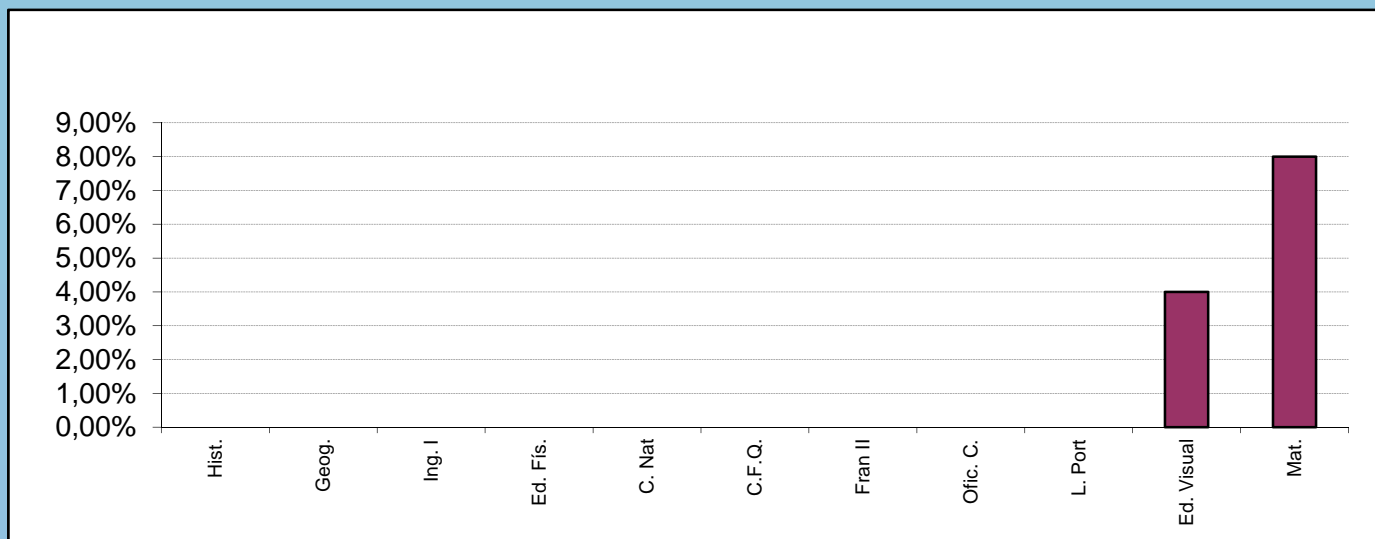
Turma	A	Escola
<b>N.º de classificações registadas na pauta</b>	275	<b>275</b>
<b>2013/2014</b>	1,1%	<b>1,1%</b>
<b>2012/2013</b>	0,3%	0,3%
<b>2011/2012</b>	-	0,4%
<b>2010/2011</b>	-	0,3%
<b>2007/2008</b>	-	6,7%



## 7.º Ano – Percentagem de classificações inferiores a 3 - Disciplinas

Apenas nas disciplinas de Educação Visual e Matemática se registam classificações inferiores a 3. Em ambos os casos, a percentagem é muito reduzida.

Disciplina	Hist.	Geog.	Ing. I	Ed. Fís.	C. Nat	C.F.Q.	Fran II	Ofic. C.	L. Port	Ed. Visual	Mat.
N.ºalun Aval	25	25	25	25	25	25	25	25	25	25	25
<b>2013/2014</b>	<b>0,00%</b>	<b>0,00%</b>	<b>0,00%</b>	<b>0,00%</b>	<b>0,00%</b>	<b>0,00%</b>	<b>0,00%</b>	<b>0,00%</b>	<b>0,00%</b>	<b>4,00%</b>	<b>8,00%</b>
2012/2013	0,00%	0,00%	0,00%	0,00%	0,00%	0,00%	0,00%	0,00%	0,00%	3,60%	0,00%
2011/2012	0,00%	0,00%	0,00%	3,70%	7,40%	7,40%	*	*	7,40%	11,10%	7,40%
2010/2011	0,00%	0,00%	0,00%	0,00%	0,00%	0,00%	0,00%		0,00%	3,80%	0,00%
2007/2008	2,30%	4,70%	15,10%	7,00%	4,70%	5,80%	0,00%		10,50%	9,30%	8,90%
2006/2007	13,20%	22,60%	15,10%	25,90%	7,50%	13,20%	*		24,10%	25,00%	22,60%

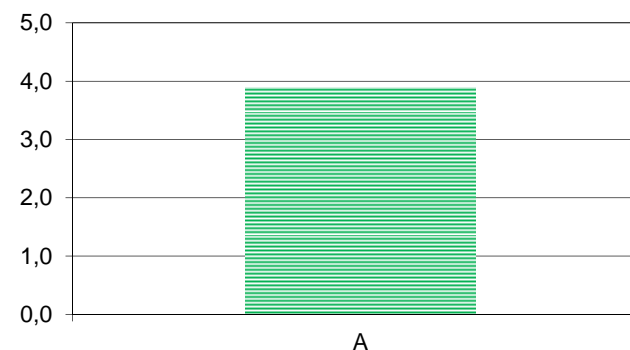


## 7.º Ano – Classificações Médias - ESEQ

A classificação média de 3,9 está alinhada com a de anos anteriores.

Em 2008/09 e 2009/10 não houve frequência do 7.º ano de escolaridade na ESEQ.

Turma	A	Escola
N.º de classificações registadas na pauta	275	275
2013/14	3,9	3,9
2012/2013	4,2	4,2
2011/2012	-	3,7
2010/2011	-	4,0
2007/2008	-	3,7

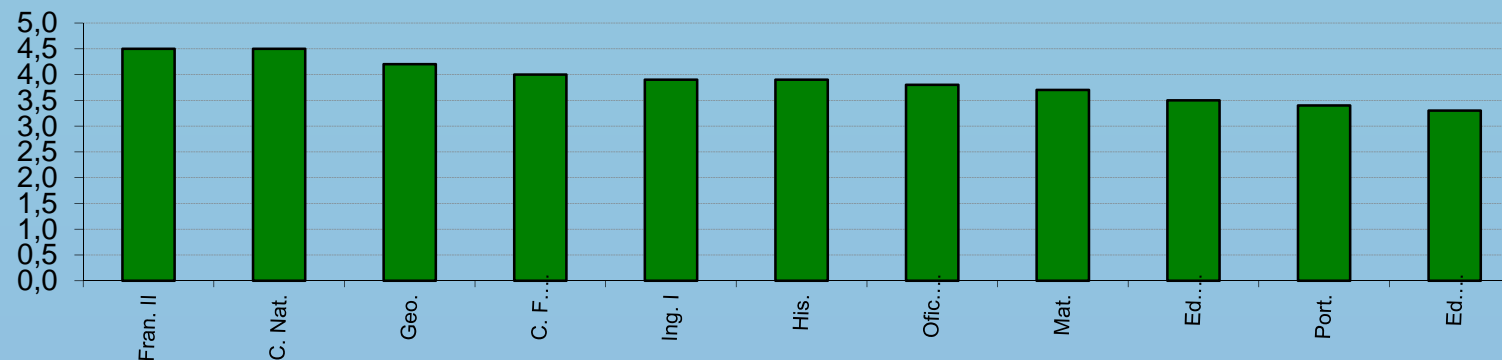


## 7.º Ano – Classificações Médias - Disciplinas

As disciplinas com classificações médias mais elevadas foram as disciplinas de Francês II e Ciências Naturais com 4,5 (nível 5) e as disciplinas com classificação média mais baixa foram Português com 3,4 e Educação Visual com 3,3 .

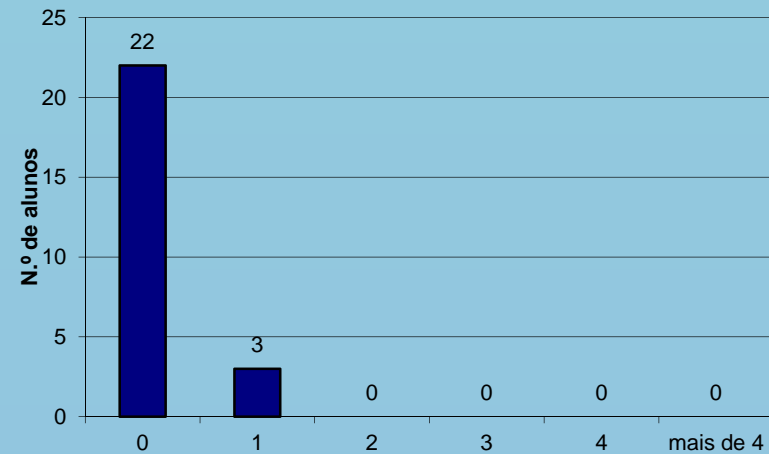
Destaca-se a disciplina de Ciências Naturais que regista a melhor média obtida desde o ano letivo 2006/2007.

Disciplina	Fran. II	C. Nat.	Geo.	C. F. Q.	Ing. I	His.	Ofic. C.	Mat.	Ed. Fis.	Port.	Ed. Vis.
N.ºalun Aval	25	25	25	25	25	25	25	25	25	25	25
Média 13/14	4,5	4,5	4,2	4,0	3,9	3,9	3,8	3,7	3,5	3,4	3,3
Média - 1.ºPer - 12/13	4,2	4,1	4,8	4,2	4,0	4,5	4,8	4,4	4,1	3,7	3,5
Média -1.ºPer- 11/12	*	3,4	3,9	3,5	4,2	3,7	*	3,3	3,5	3,7	3,3
Média -1.ºPer- 10/11	4,2	4,1	4,8	4,2	3,9	4,3		3,9	3,2	3,8	3,6
Média- 1.ºPer- 07/08	4,2	3,6	3,8	3,6	3,6	3,9		3,8	3,4	3,5	3,2
Média -1.ºPer -06/07	*	4,0	3,4	3,5	3,5	3,5		3,3	2,9	3,1	3,0



## 7.º Ano – Número de classificações inferiores a 3 por aluno

N.º de classificações negativas por aluno	Turma A	Total (em %)
	N.º de alunos	
0	22	88,0%
1	3	12,0%
Total de alunos avaliados	25	100%



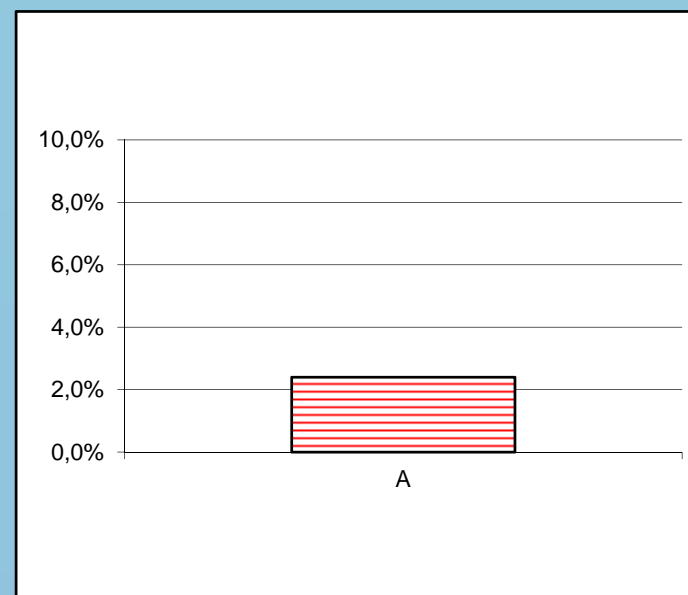
Dos 25 alunos da turma, apenas três registam uma classificação inferior a 3.

## 8.º Ano – Percentagem de classificações inferiores a 3 - ESEQ

A percentagem de classificações inferiores a 3, na única turma existente no 8.º ano, é de 2,4%. É o segundo melhor resultado até agora obtido.

Em 2009/10 e 2010/11 não houve frequência do 8.º ano de escolaridade na ESEQ

Turma	A	Escola
N.º de classificações registadas na pauta	325	325
<b>2013/2014</b>	<b>2,4%</b>	<b>2,4%</b>
<b>2012/2013</b>	<b>5,9%</b>	<b>5,9%</b>
<b>2011/2012.</b>	-	0,7%
<b>2008/2009</b>	-	10,7%
<b>2007/2008</b>	-	2,6%





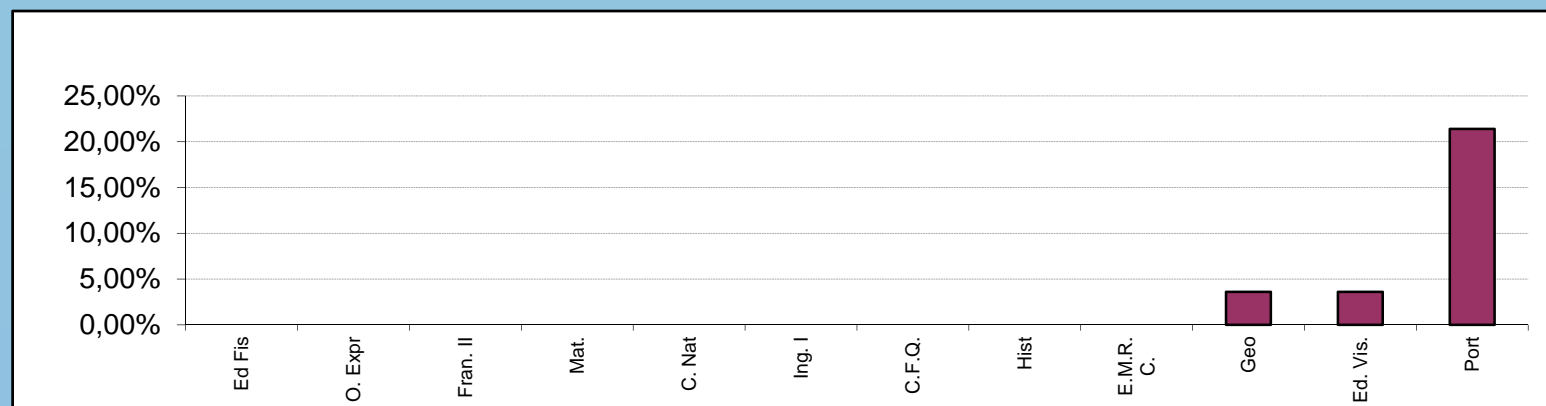
## 8.º Ano – Percentagem de classificações inferiores a 3 - Disciplinas

Apenas as disciplinas de Geografia, Educação Visual e Português registam classificações inferiores a 3.

Melhores resultados só foram obtidos no ano letivo 2011/2012.

É de realçar que na disciplina de Matemática, pela primeira vez, o sucesso é pleno.

Disciplina	Ed Fis	O. Expr	Fran. II	Mat.	C. Nat	Ing. I	C.F.Q.	Hist	E.M.R.C.	Geo	Ed. Vis.	Port
N.ºalun Aval	28	28	28	28	28	28	28	28	17	28	28	28
2013/2014	0,00%	0,00%	0,00%	0,00%	0,00%	0,00%	0,00%	0,00%	0,00%	3,60%	3,60%	21,40%
2012/2013	0,00%	0,00%	*	11,50%	7,70%	7,70%	7,70%	7,70%	*	7,70%	0,00%	15,40%
2011/2012	0,00%	*		3,80%	0,00%	0,00%	0,00%	0,00%		0,00%	3,80%	0,00%
2008/2009	0,00%	*		12,00%	2,40%	21,70%	7,20%	22,90%		13,30%	14,50%	12,50%
2007/2008	4,30%	*		2,20%	0,00%	4,30%	4,30%	4,30%		6,50%	0,00%	2,10%



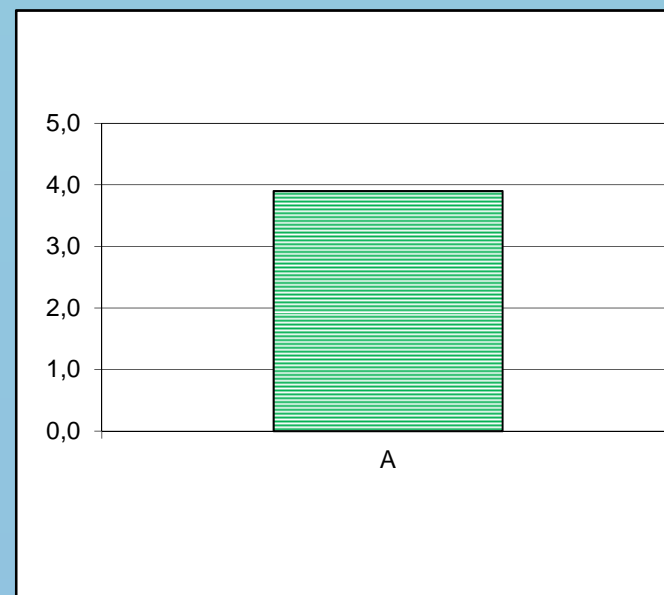
## 8.º Ano – Classificações Médias - ESEQ

A classificação média de 3,9, embora não sendo a melhor, encontra-se alinhada com as anteriores, mantendo o nível 4.

Esta média, também obtida no ano letivo 2011/2012, é o melhor registo.

Em 2009/10 e 2010/11 não houve frequência do 8.º ano de escolaridade na ESEQ

Turma	A	Escola
N.º de classificações registadas na pauta	325	325
<b>2013/14</b>	<b>3,9</b>	<b>3,9</b>
2012/2013	3,7	<b>3,7</b>
2011/12	-	<b>3,9</b>
2008/09	-	<b>3,5</b>
2007/08	-	<b>3,7</b>

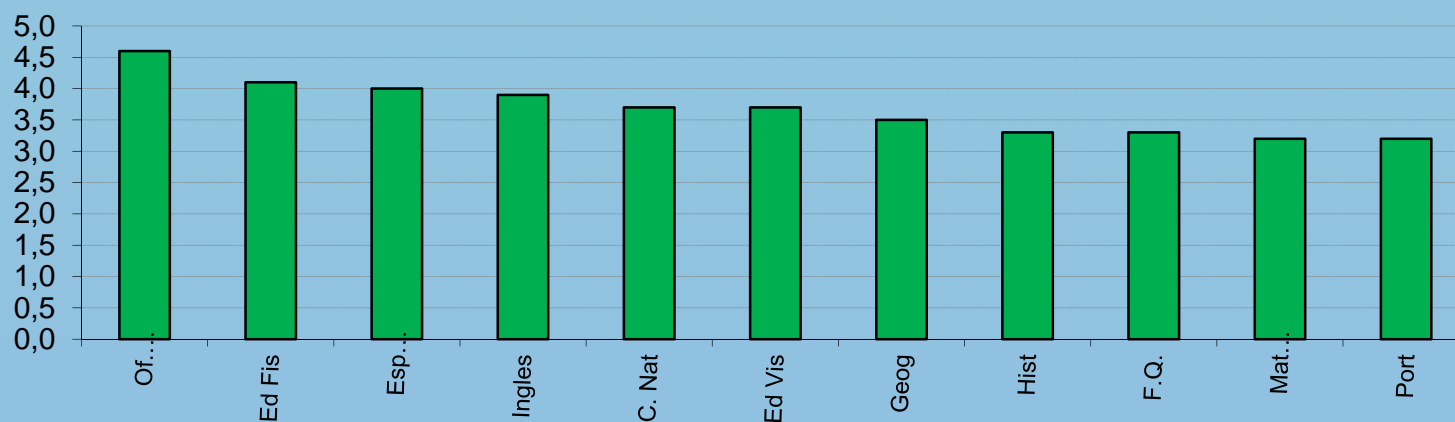


## 8.º Ano – Classificações Médias - Disciplinas

A disciplina Oficina de Expressões registou a melhor classificação média. A disciplina de Português registou a classificação média mais baixa e as restantes enquadram-se no nível 4.

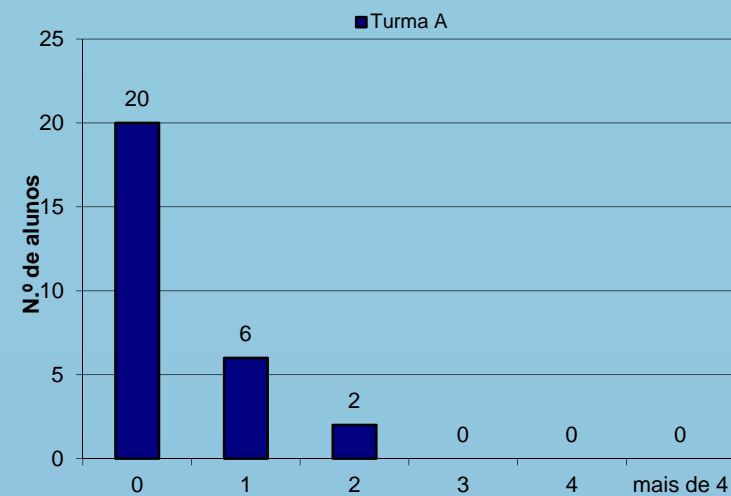
As disciplinas de Educação Visual e Ciências Física e Química registam a melhor média de sempre.

Disciplina	Of. Exp.	Ed. Vis.	His.	C.F.Q.	C. Nat	Geo.	Ed. Fis.	Fran. II	Mat.	E.M.R.C.	Ing. I	Port
N.ºalun Aval	28	28	28	28	28	28	28	28	28	17	28	28
Média 13/14	4,5	4,4	4,3	4,2	4,1	4,1	4,1	4,0	3,9	3,8	3,7	3,3
Média 1.ºPer 12/13	4,6	3,7	3,3	3,3	3,7	3,5	4,1	*	3,2	*	3,9	3,2
Média 1.º Per 11/12	*	3,4	4,3	3,7	4,5	4,3	3,7		3,6		4,1	3,6
Média 1.ºPer 08/09	*	3,2	3,3	3,4	3,8	3,4	3,7		3,7		3,4	3,5
Média 1.ºPer 07/08	*	3,4	3,5	3,6	4,2	3,8	3,6		4,1		3,9	3,4



## 8.º Ano – Número de classificações inferiores a 3 por aluno

N.º de classificações negativas por aluno	Turma A	Total (em %)
	N.º de alunos	
0	20	71,4%
1	6	21,4%
2	2	7,1%
Total de alunos avaliados	28	100%



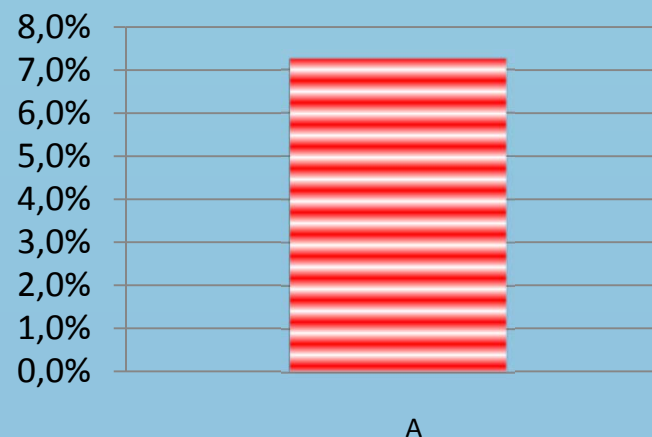
Dos 28 alunos da turma, 20 não registam nenhuma classificação inferior a 3. Nenhum aluno obtém três ou mais classificações inferiores a 3.

## 9.º Ano – Percentagem de classificações inferiores a 3 - ESEQ

A percentagem de classificações inferiores a 3, na única turma existente no 9.º ano, é de 7,3%.

Em 2007/08, 2010/11 e 2011/12 não houve frequência do 9.º ano de escolaridade na ESEQ .

Turma	A	Escola
N.º de classificações registadas na pauta	286	286
<b>2013/14</b>	<b>7,3%</b>	<b>7,3%</b>
2012/2013	<b>5.3%</b>	5.3%
2009/2010	-	11,3%
2008/2009	-	6,2%
2006/2007	-	33,2%

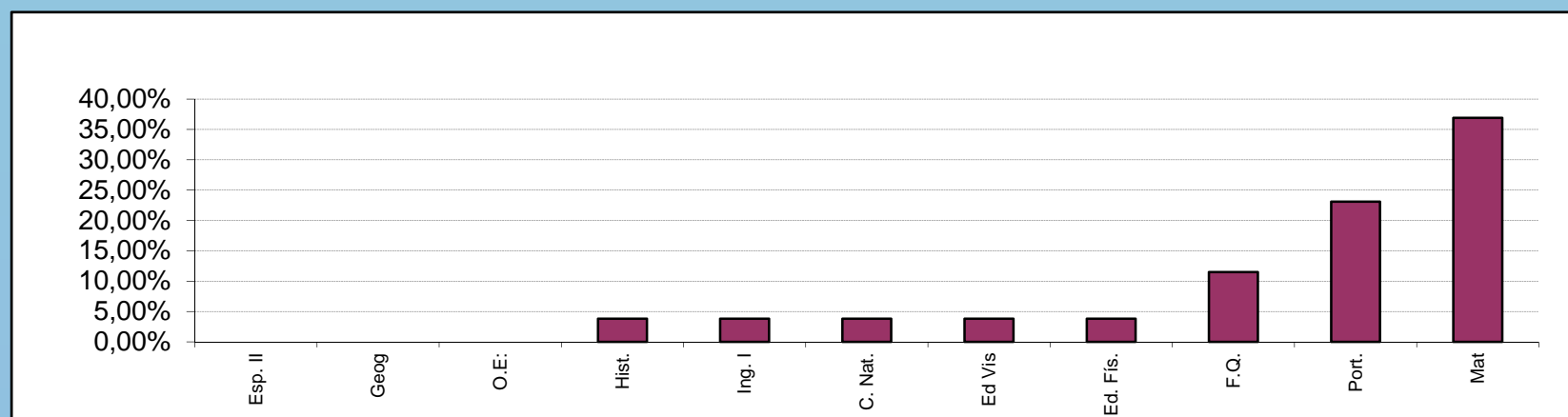


## 9.º Ano – Percentagem de classificações inferiores a 3 - Disciplinas

Três disciplinas (Geografia, Espanhol e Oficina das Ciências) registam 0% de classificações inferiores a 3.

As disciplinas de Português e Matemática registam as maiores percentagens de classificações negativas. História e Física e Química registam a menor percentagem de classificações negativas, até agora obtidas.

Disciplina	Esp. II	Geog	O.E:	Hist.	Ing. I	C. Nat.	Ed Vis	Ed. Fís.	F.Q.	Port.	Mat
N.ºalun Aval	26	26	26	26	26	26	26	26	26	26	26
2013/2014	0,00%	0,00%	0,00%	3,80%	3,80%	3,80%	3,80%	3,80%	11,50%	23,10%	36,90%
2012/2013	0,00%	0,00%	*	6,90%	3,40%	0,00%	6,90%	0,00%	13,80%	13,80%	10,30%
2009/2010	9,00%	7,30%		20,70%	1,20%	29,30%	27,80%	4,90%	29,30%	11,00%	15,90%
2008/2009	0,00%	2,20%		4,40%	13,30%	4,40%	0,00%	2,20%	17,80%	10,90%	8,90%
2006/2007	*	32,90%		25,00%	36,80%	25,30%	0,00%	34,20%	38,20%	49,30%	44,70%

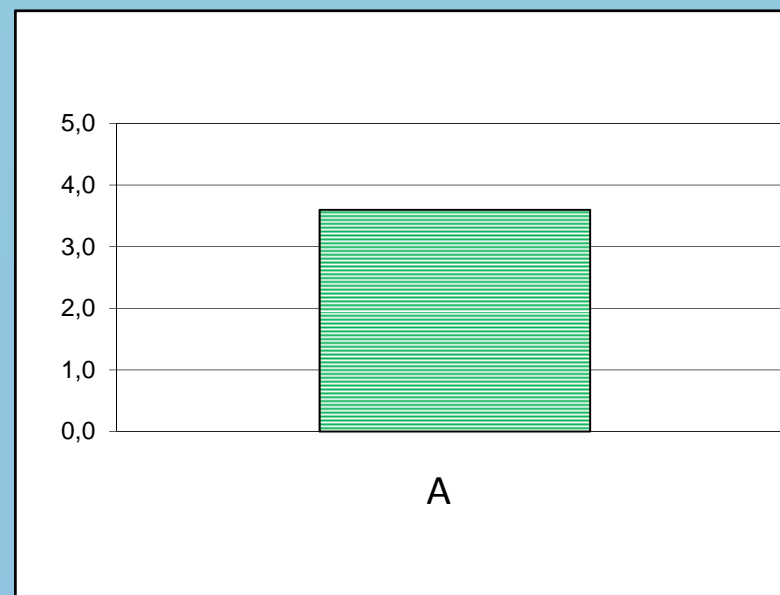


## 9.º Ano – Classificações Médias - ESEQ

A classificação média, na única turma existente no 9.º ano, está alinhada com a dos anos anteriores, enquadrando-se no nível 4.

Em 2007/08, 2010/11 e 2011/12 não houve frequência do 9.º ano de escolaridade na ESEQ .

Turma	A	Escola
N.º de classificações registadas na pauta	286	286
<b>2013/14</b>	<b>3,6</b>	<b>3,6</b>
2012/2013	3,8	3,8
2009/10	-	3,5
2008/2009	-	3,7
2006/2007	-	2,9

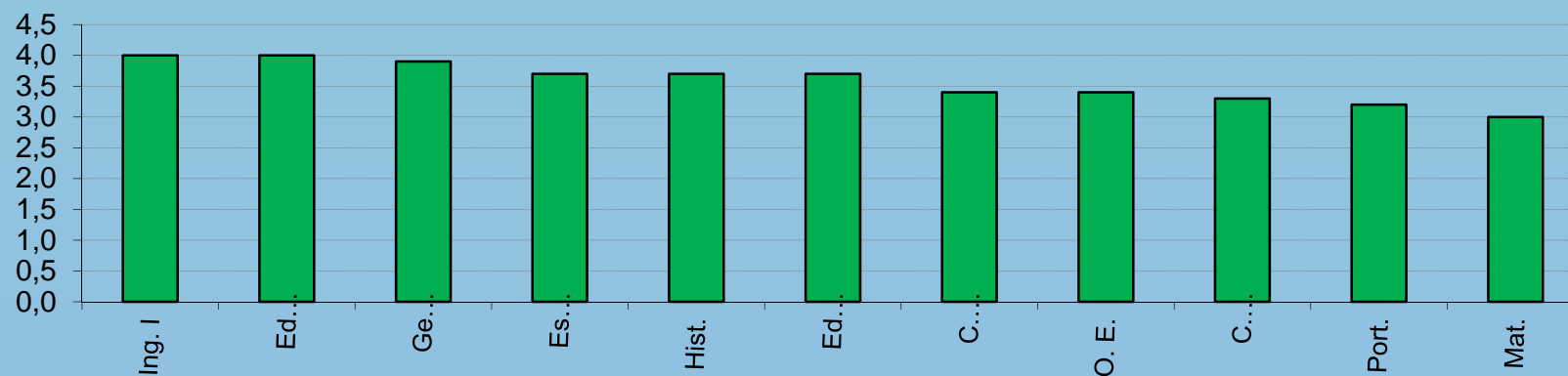


## 9.º Ano – Classificações Médias - Disciplinas

Seis disciplinas registam uma classificação média de 4. As médias das restantes disciplinas enquadram-se no nível 3.

A média mais elevada foi obtida nas disciplinas de Inglês I e Educação Visual. O resultado da disciplina de Ed. Visual é o melhor registo até agora obtido

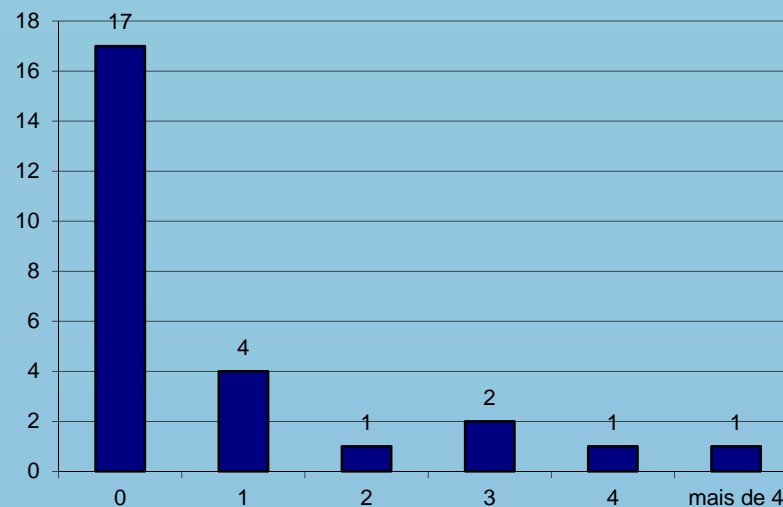
Disciplina	Ing. I	Ed. Vis	Geog.	Esp. II	Hist.	Ed. Fís.	C. Nat	O. E.	C.F.Q.	Port.	Mat.
N.ºalun Aval	26	26	26	26	26	26	26	26	26	26	26
Média 13/14	4,0	4,0	3,9	3,7	3,7	3,7	3,4	3,4	3,3	3,2	3,0
Média 1.ºPer 12/13	4,1	3,5	4,3	4,0	3,7	4,0	4,0	*	3,5	3,2	3,8
Média 1.ºPer 09/10	3,8	3,3	3,8	3,5	3,3	3,5	3,8		3,0	3,3	3,4
Média 1.ºPer 08/09	3,7	3,5	3,7	3,9	3,8	3,6	3,9		3,4	3,2	3,7
Média 1.ºPer 06/07	2,9	3,5	2,8	*	3,1	2,8	3,1		2,8	2,6	2,7





## 9.º Ano – Número de classificações inferiores a 3, por aluno

N.º de classificações negativas por aluno	Turma A	Total (em %)
	N.º de alunos	
0	17	65,4%
1	4	15,4%
2	1	3,8%
3	2	7,7%
4	1	3,8%
mais de 4	1	3,8%
Total de alunos avaliados	26	100%

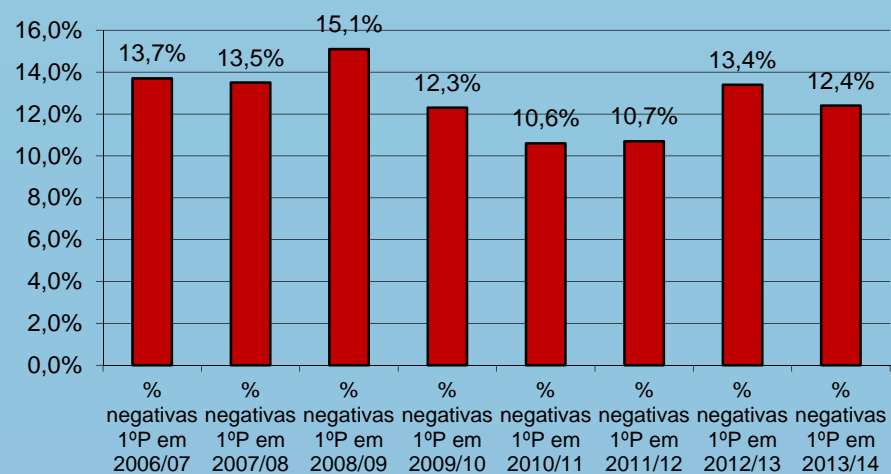


Dos 26 alunos da turma, 17 não registam nenhuma classificação negativa. Quatro alunos registam três ou mais classificações inferiores a 3.

## 10.º Ano – Percentagem de classificações inferiores a 10 - ESEQ

A percentagem de classificações inferiores a 10 é menor que a percentagem evidenciada na Escola.

	Escola	Percentagem evidenciada na Escola
N.º de classificações registadas na pauta	2725	
2006/2007	13,7%	12,8%
2007/2008	13,5%	
2008/2009	15,1%	
2009/2010	12,3%	
2010/2011	10,6%	
2011/2012	10,7%	
2012/2013	13,4%	
2013/2014	12,4%	

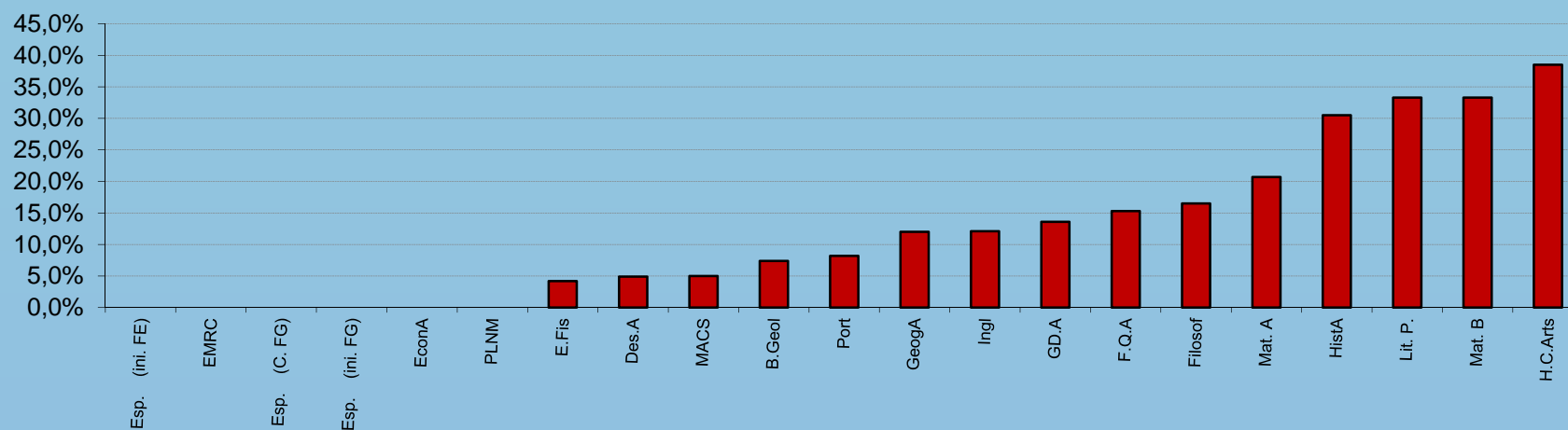


## 10.º Ano – Percentagem de classificações inferiores a 10

**Disciplinas** – Seis disciplinas registam sucesso pleno. Com percentagem superior a 20% há cinco disciplinas.

Destas últimas, destaca-se História A que apresenta o segundo pior registo desde 2006/2007.

Disciplina	Esp. (ini. FE)	EMRC	Esp. (C. FG)	Esp. (ini. FG)	EconA	PLNM	E.Fis	Des.A	MACS	B.Geol	Port	GeogA	Ingl	GD.A	F.Q.A	Filosof	Mat. A	HistA	Lit. P.	Mat. B	H.C.Arts
N.ºalun Aval	48	9	47	36	27	3	378	41	40	189	390	117	330	66	215	393	242	108	18	15	26
2013/2014	0,0%	0,0%	0,0%	0,0%	0,0%	0,0%	4,2%	4,9%	5,0%	7,4%	8,2%	12,0%	12,1%	13,6%	15,3%	16,5%	20,7%	30,5%	33,3%	33,3%	38,5%
%Neg -1.ºPer -12/13	0,0%	0,0%	*	1,3%	3,4%	*	2,1%	2,2%	6,9%	17,6%	17,4%	6,8%	12,6%	30,0%	26,1%	15,6%	14,2%	13,1%	*	22,7%	23,8%
%Neg -1.ºPer -11/12	0,0%	0,0%		0,0%	6,4%		0,3%	0,0%	0,0%	7,8%	12,7%	7,2%	12,2%	24,5%	10,6%	12,5%	21,8%	16,0%		30,0%	22,2%
%Neg -1.ºPer -10/11	0,0%	0,0%		0,0%	20,8%		4,1%	3,9%	8,3%	11,1%	9,5%	19,8%	8,2%	27,7%	18,1%	8,2%	18,4%	6,0%		32,0%	20,0%
%Neg -1.ºPer -09/10	3,6%	0,0%		3,6%	0,0%		3,2%	17,0%	9,1%	5,8%	10,5%	16,4%	5,3%	31,9%	23,2%	13,8%	20,2%	0,0%		54,3%	66,7%
%Neg -1.ºPer -08/09	0,0%	0,0%		0,0%	3,8%		4,8%	3,6%	10,0%	11,3%	6,0%	6,0%	15,6%	19,4%	22,5%	21,8%	23,8%	18,2%		22,7%	27,5%
%Neg -1.ºPer -07/08	0,0%	0,0%		0,0%	0,0%		6,8%	12,5%	15,2%	9,9%	9,7%	21,7%	10,4%	13,5%	21,7%	14,4%	19,8%	36,7%		39,0%	6,7%
%Neg -1.ºPer -06/07	8,7%	0,0%		8,7%	3,7%		9,6%	3,0%	14,9%	7,6%	9,6%	11,7%	21,3%	9,7%	20,0%	9,9%	15,5%	20,4%		23,1%	*

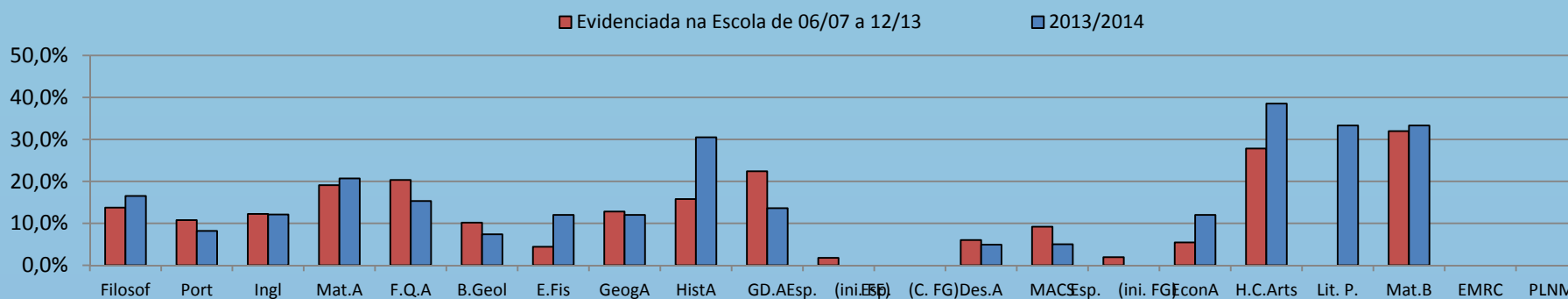


## 10.º Ano – Percentagem de classificações inferiores a 10 - Disciplinas

Geometria Descritiva A e Física Química A apresentam a menor diferença entre a percentagem de classificações inferiores a 10, neste período e a evidenciada de 2006/07 a 2012/13.

As disciplinas que apresentam a maior diferença entre a percentagem de classificações inferiores a 10 neste período e a evidenciada de 2006/07 a 2012/13, são História A e História e Cultura das Artes.

Disciplina	Filosof	Port	Ingl	Mat.A	F.Q.A	B.Geol	E.Fis	GeogA	HistA	GD.A	Esp. (ini. FE)	Esp. (C. FG)	Des.A	MACS	Esp. (ini. FG)	EconA	H.C.Arts	Lit. P.	Mat.B	EMRC	PLNM
N.ºalun Aval	393	390	330	242	215	189	117	117	108	66	48	47	41	40	36	27	26	18	15	9	3
%Negativas 2013/14	16,5%	8,2%	12,1%	20,7%	15,3%	7,4%	12,0%	12,0%	30,5%	13,6%	0,0%	0,0%	4,9%	5,0%	0,0%	12,0%	38,5%	33,3%	33,3%	0,0%	0,0%
%Neg -1.ºPer -12/13	15,6%	17,4%	12,6%	14,2%	26,1%	17,6%	2,1%	6,8%	13,1%	30,0%	0,0%	*	2,2%	6,9%	1,3%	3,4%	23,8%	*	22,7%	0,0%	*
%Neg -1.ºPer -11/12	12,5%	12,7%	12,2%	21,8%	10,6%	7,8%	0,3%	7,2%	16,0%	24,5%	0,0%		0,0%	0,0%	0,0%	6,4%	22,2%		30,0%	0,0%	
%Neg -1.ºPer -10/11	8,2%	9,5%	8,2%	18,4%	18,1%	11,1%	4,1%	19,8%	6,0%	27,7%	0,0%		3,9%	8,3%	0,0%	20,8%	20,0%		32,0%	0,0%	
%Neg -1.ºPer -09/10	13,8%	10,5%	5,3%	20,2%	23,2%	5,8%	3,2%	16,4%	0,0%	31,9%	3,6%		17,0%	9,1%	3,6%	0,0%	66,7%		54,3%	0,0%	
%Neg -1.ºPer -08/09	21,8%	6,0%	15,6%	23,8%	22,5%	11,3%	4,8%	6,0%	18,2%	19,4%	0,0%		3,6%	10,0%	0,0%	3,8%	27,5%		22,7%	0,0%	
%Neg -1.ºPer -07/08	14,4%	9,7%	10,4%	19,8%	21,7%	9,9%	6,8%	21,7%	36,7%	13,5%	0,0%		12,5%	15,2%	0,0%	0,0%	6,7%		39,0%	0,0%	
%Neg -1.ºPer -06/07	9,9%	9,6%	21,3%	15,5%	20,0%	7,6%	9,6%	11,7%	20,4%	9,7%	8,7%		3,0%	14,9%	8,7%	3,7%	*		23,1%	0,0%	
Evidenciada na Escola de 06/07 a 12/13	13,7%	10,8%	12,2%	19,1%	20,3%	10,2%	4,4%	12,8%	15,8%	22,4%	1,8%		6,0%	9,2%	1,9%	5,4%	27,8%		32,0%	0,0%	
Diferença entre a evidenciada e a de 2013/14	2,8%	-2,6%	-0,1%	1,6%	-5,0%	-2,8%	7,6%	-0,8%	14,7%	-8,8%	-1,8%		-1,1%	-4,2%	-1,9%	6,6%	10,7%		1,3%	0,0%	



## 10.º Ano – Percentagem de classificações inferiores a 10 - Turmas

A turma E regista a maior taxa de sucesso, enquanto a turma M regista a menor taxa de sucesso. Duas turmas (M e J) registam mais de 20% de classificações inferiores a 10.

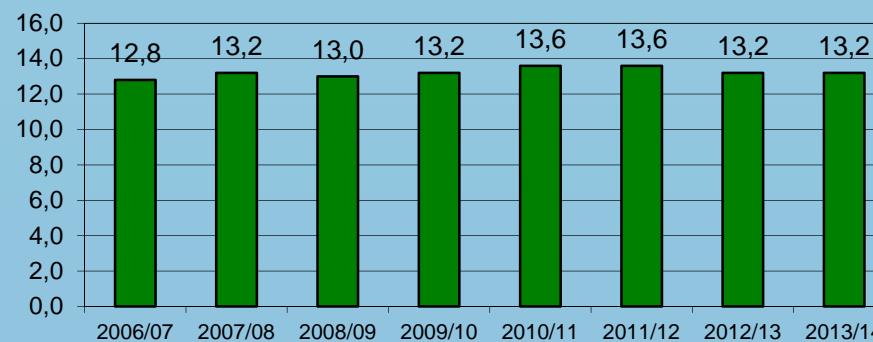
Turma	E	D	F	B	H	M	G	K	O	A	N	L	C	I	J	Escola
N.º de classificações registadas na pauta	198	196	193	190	190	190	188	186	186	185	183	180	175	153	132	2725
	2,5%	10,2%	10,9%	13,1%	7,9%	23,9%	7,4%	4,8%	12,4%	11,4%	19,1%	13,3%	12,0%	15,0%	22,7%	12,4%



## 10.º Ano – Classificações Médias - ESEQ

O valor (13,2) da classificação média registada no 1.º Período letivo pelos alunos de 10.º ano é exatamente igual à média evidenciada na Escola nos últimos seis anos.

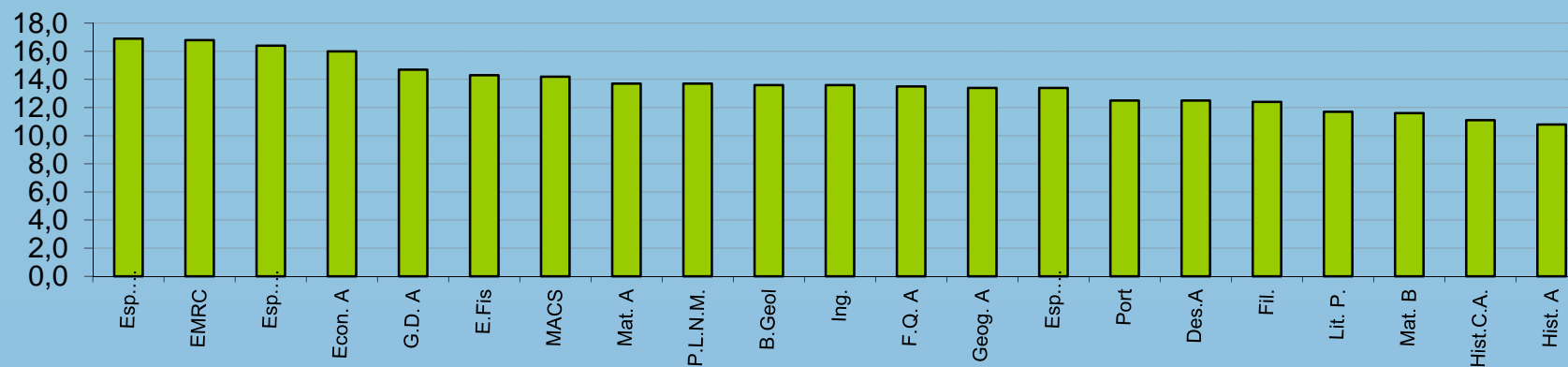
	Escola	Média evidenciada na Escola
N.º de classificações registadas na pauta	2725	
2006/2007	12,8	13,2
2007/2008	13,2	
2008/2009	13,0	
2009/2010	13,2	
2010/2011	13,6	
2011/2012	13,6	
2012/2013	13,2	
2013/2014	13,2	



## 10.º Ano – Classificações Médias - Disciplinas

As classificações médias mais elevadas verificam-se em duas disciplinas e as classificações médias mais baixas verificam-se em cinco disciplinas, por volta dos 12.

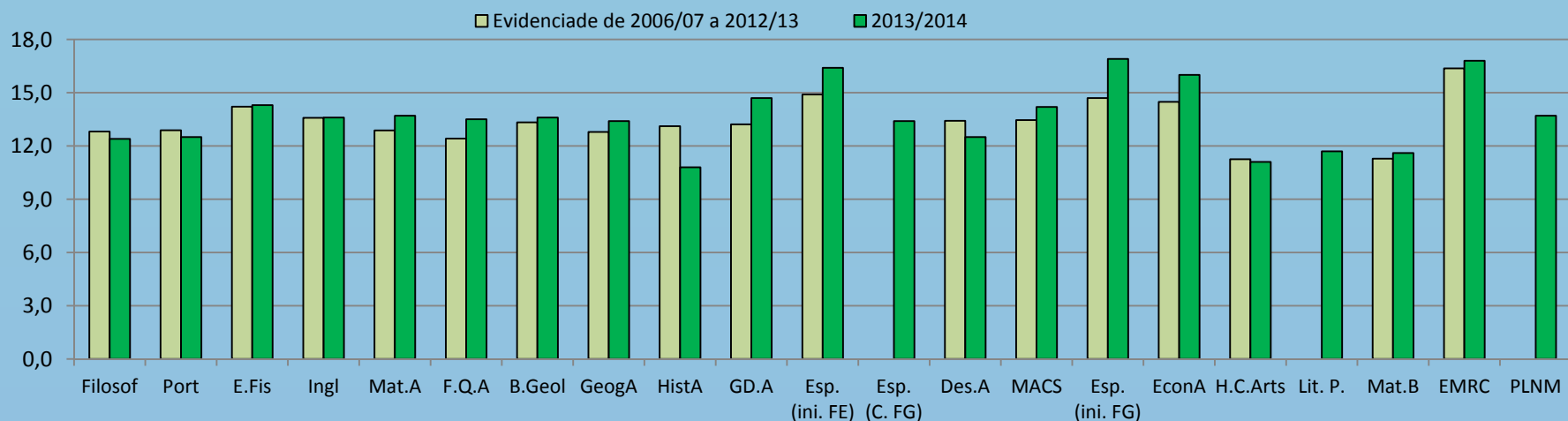
Disciplina	Esp. (ini. FG)	EMRC	Esp. (ini. FE)	Econ. A	G.D. A	E.Fis	MACS	Mat. A	P.L.N.M.	B.Geol	Ing.	F.Q. A	Geog. A	Esp. (C. FG)	Port	Des.A	Fil.	Lit. P.	Mat. B	Hist.C.A.	Hist. A
N.ºalun Aval	36	9	48	27	66	378	40	237	3	189	330	215	117	47	390	41	393	18	15	26	108
Média 13/14	16,9	16,8	16,4	16,0	14,7	14,3	14,2	13,7	13,7	13,6	13,6	13,5	13,4	13,4	12,5	12,5	12,4	11,7	11,6	11,1	10,8
Média 1.ºPer 12/13	14,9	17,2	16,6	15,7	12,7	14,8	13,1	13,7	*	12,6	13,8	12,0	12,9	*	12,3	13,6	12,2	*	11,7	11,9	12,6
Média 1.ºPer 11/12	14,4	16,3	15,2	15,5	12,8	14,9	15,1	12,7		13,5	14,1	13,5	13,4		12,9	13,4	13,1		11,6	11,7	12,8
Média 1.ºPer 10/11	16,6	16,9	16,6	14,0	12,2	14,3	14,3	13,4		13,2	14,3	13,0	12,2		13,1	13,9	13,2		10,4	12,9	13,7
Média 1.ºPer 09/10	13,7	16,5	13,5	14,3	12,6	14,3	12,6	12,8		13,5	14,1	12,3	12,9		12,9	12,5	12,7		9,7	9,0	16,3
Média 1.ºPer 08/09	15,2	15,8	14,3	14,1	13,5	14,3	13,6	12,3		13,6	13,3	12,6	13,3		13,2	13,4	12,5		13,3	10,9	12,6
Média 1.ºPer 07/08	15,6	17,8	15,6	14,5	14,7	13,9	12,8	12,2		13,4	13,9	10,7	12,1		12,9	12,5	12,8		10,6	11,1	11,3
Média 1.ºPer 06/07	12,5	14,1	12,5	13,3	14,0	13,0	12,7	13,0		13,5	12,3	12,7	12,7		12,9	14,6	13,2		11,7	*	12,5



## 10.º Ano – Classificações Médias - Disciplinas

Doze disciplinas registam classificação média superior à evidenciada na Escola. A disciplina que apresenta menor diferença entre a média obtida neste período e a média obtida na Escola é História A. A disciplina de Inglês regista diferença nula.

Disciplina	Filosof	Port	E. Fis	Ingl	Mat.A	F.Q.A	B.Geol	GeogA	HistA	GD.A	Esp. (ini. FE)	Esp. (C. FG)	Des.A	MACS	Esp. (ini. FG)	EconA	H.C.Arts	Lit. P.	Mat.B	EMRC	PLNM
N.ºalun Aval	393	390	378	330	237	215	189	117	108	66	48	47	41	40	36	27	26	18	15	9	3
2013/2014	12,4	12,5	14,3	13,6	13,7	13,5	13,6	13,4	10,8	14,7	16,4	13,4	12,5	14,2	16,9	16,0	11,1	11,7	11,6	16,8	13,7
2012/2013	12,2	12,3	14,8	13,1	13,7	12,1	12,6	12,9	12,6	12,7	16,6	*	13,6	13,1	14,9	15,7	11,9	*	11,7	17,2	*
2011/2012	13,1	12,9	14,9	14,1	12,7	13,5	13,5	13,4	12,8	12,8	15,2		13,4	15,1	14,4	15,5	11,7		11,6	16,3	
2010/2011	13,2	13,1	14,3	14,3	13,4	13,0	13,2	12,2	13,7	12,2	16,6		13,9	14,3	16,6	14,0	12,9		10,4	16,9	
2009/2010	12,7	12,9	14,3	14,1	12,8	12,3	13,5	12,9	16,3	12,6	13,5		12,5	12,6	13,7	14,3	9,0		9,7	16,5	
2008/2009	12,5	13,2	14,3	13,3	12,3	12,6	13,6	13,3	12,6	13,5	14,3		13,4	13,6	15,2	14,1	10,9		13,3	15,8	
2007/2008	12,8	12,9	13,9	13,9	12,2	10,7	13,4	12,1	11,3	14,7	15,6		12,5	12,8	15,6	14,5	11,1		10,6	17,8	
2006/2007	13,2	12,9	13,0	12,3	13,0	12,7	13,5	12,7	12,5	14,0	12,5		14,6	12,7	12,5	13,3	*		11,7	14,1	
Evidenciade de 2006/07 a 2012/13	12,8	12,9	14,2	13,6	12,9	12,4	13,3	12,8	13,1	13,2	14,9		13,4	13,5	14,7	14,5	11,3		11,3	16,4	
Diferença entre a média em 13/14 e a evidenciada	-0,4	-0,4	0,1	0,0	0,8	1,1	0,3	0,6	-2,3	1,5	1,5		-0,9	0,7	2,2	1,5	-0,2		0,3	0,4	

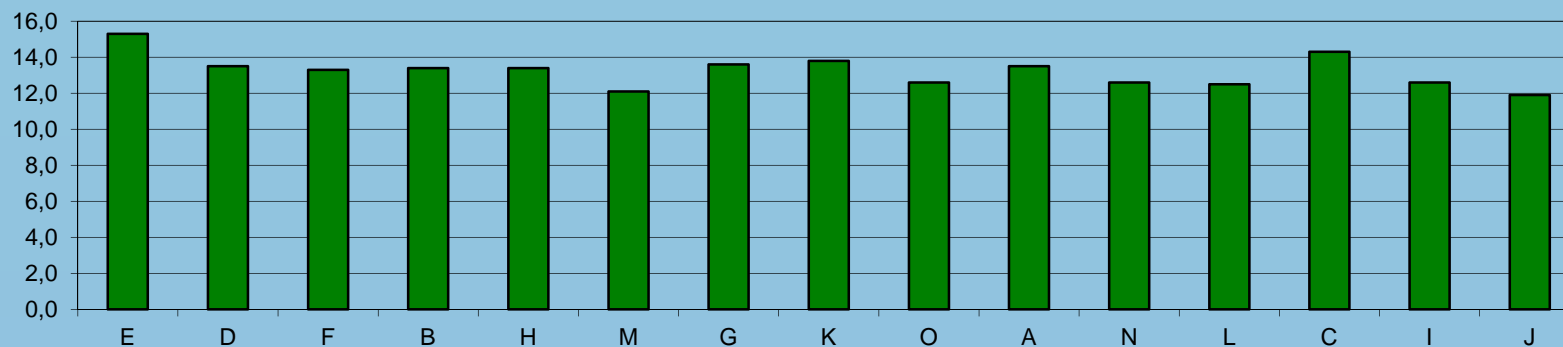




## 10.º Ano – Classificações Médias - Turmas

A turma E apresenta a classificação média mais elevada e a turma J é a que apresenta classificação média mais baixa.

Turma	E	D	F	B	H	M	G	K	O	A	N	L	C	I	J	Escola
N.º de classificações registadas na pauta	198	196	193	190	190	190	188	186	186	185	183	180	175	153	132	2725
	15,3	13,5	13,3	13,4	13,4	12,1	13,6	13,8	12,6	13,5	12,6	12,5	14,3	12,6	11,9	13,2



## **10.º Ano – Curso Profissional de Técnico de Multimédia**

Foram analisadas as classificações dos alunos do Curso Profissional Técnico de Multimédia constantes nas pautas de avaliação do 1.º período letivo.

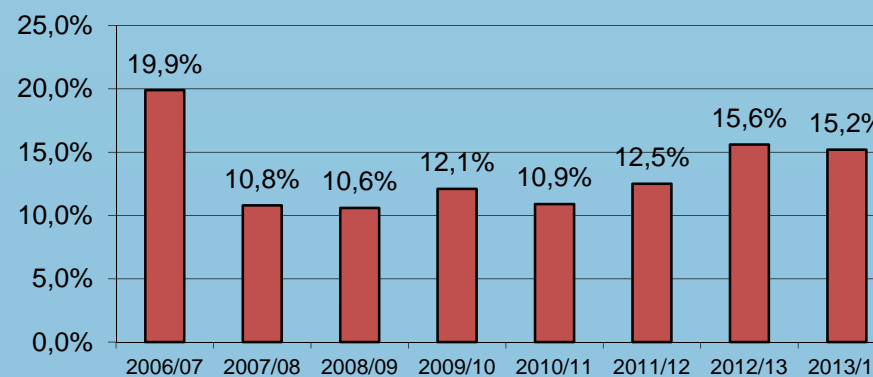
<b>10.º Ano - Turma P</b>	<b>N.º de alunos</b>	<b>Módulos avaliados</b>	<b>% de conclusão</b>
	26	8	90,9%

Apesar da elevada percentagem de conclusão, as disciplinas que apresentam menor sucesso são as disciplinas de Técnicas de Multimédia (35%), História da Cultura e das Artes (19%) e Educação Física.

## 11.º Ano – Percentagem de classificações inferiores a 10 - ESEQ

A percentagem de classificações negativas é superior à evidenciada na Escola nos últimos seis anos.

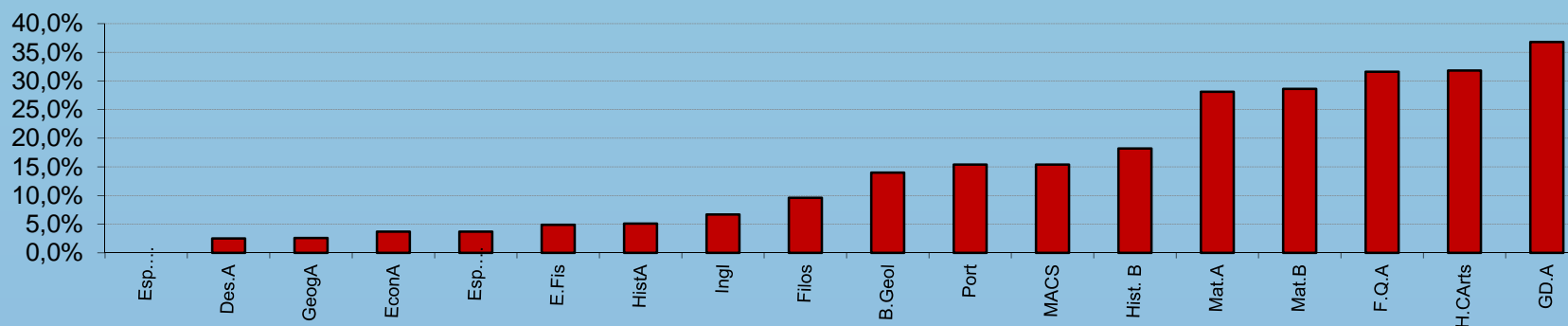
	Escola	Percentagem evidenciada na Escola
N.º de classificações registadas na pauta	2112	
2006/2007	19,9%	13,2%
2007/2008	10,8%	
2008/2009	10,6%	
2009/2010	12,1%	
2010/2011	10,9%	
2011/2012	12,5%	
2012/2013	15,6%	
2013/2014	15,2%	



## 11.º Ano – Percentagem de classificações inferiores a 10 - Disciplinas

Oito disciplinas registam menos de 10% de negativas sendo que a disciplina de Espanhol (Formação Geral-iniciação) apresenta sucesso pleno. Cinco disciplinas registam classificações negativas superiores a 20%. Geografia A e História A apresentam a menor percentagem de classificações inferiores a 10 desde o ano letivo de 2006/07. Física Química A e História e Cultura das Artes apresentam o pior registo desde o ano letivo de 2006/07.

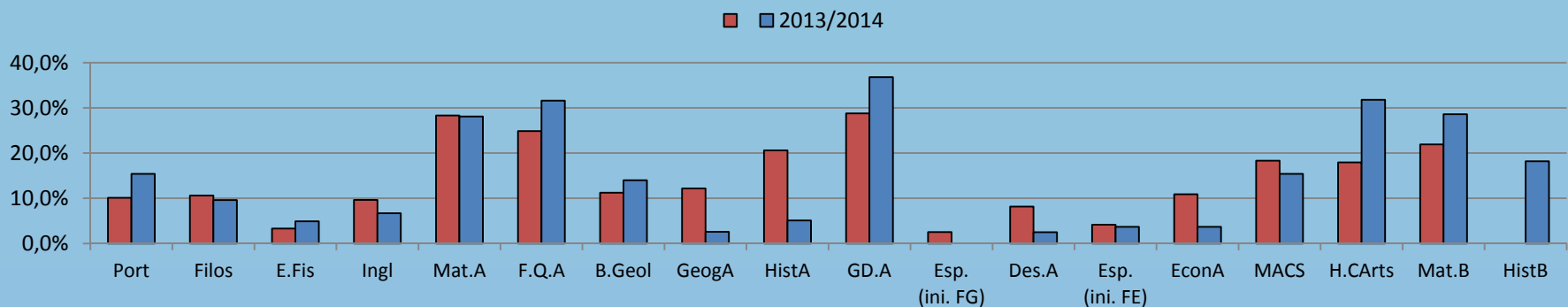
Disciplina	Esp. (ini. FG)	Des.A	GeogA	EconA	Esp. (ini. FE)	E.Fis	HistA	Ingl	Filos	B.Geol	Port	MACS	Hist. B	Mat.A	Mat.B	F.Q.A	H.CArts	GD.A
N.ºalun Aval	54	39	75	27	27	297	58	238	302	171	306	26	11	210	21	190	22	57
%Negativas	0,0%	2,5%	2,6%	3,7%	3,7%	4,9%	5,1%	6,7%	9,6%	14,0%	15,4%	15,4%	18,2%	28,1%	28,6%	31,6%	31,8%	36,8%
%Neg -1.ºPer-12/13	2,3%	9,7%	24,1%	17,5%	7,1%	1,1%	29,6%	6,2%	11,8%	18,5%	20,2%	0,0%	*	25,0%	40,0%	26,0%	13,6%	37,5%
%Neg -1.ºPer-11/12	0,0%	8,2%	15,3%	5,9%	5,3%	2,4%	24,7%	6,3%	9,1%	8,0%	13,9%	0,0%		26,9%	34,6%	23,4%	20,0%	30,9%
%Neg -1.ºPer-10/11	4,6%	2,4%	17,5%	0,0%	0,0%	3,2%	14,3%	2,7%	6,4%	8,9%	5,0%	4,4%		32,0%	3,8%	27,2%	11,1%	22,2%
%Neg-1.ºPer-09/10	0,0%	2,0%	10,3%	21,4%	0,0%	3,4%	31,5%	9,7%	7,3%	13,5%	6,3%	60,0%		31,4%	21,1%	23,4%	2,9%	26,9%
%Neg-1.ºPer-08/09	2,1%	14,0%	3,1%	3,8%	0,0%	2,2%	18,3%	7,3%	11,4%	8,3%	4,7%	6,1%		23,6%	29,0%	22,2%	27,8%	29,0%
%Neg-1.ºPer-07/08	0,0%	0,0%	5,8%	3,7%	12,5%	0,6%	5,9%	14,3%	6,4%	9,2%	2,9%	7,7%		32,0%	0,0%	24,8%	19,4%	40,6%
%Neg-1.ºPer-06/07	8,7%	20,8%	9,1%	24,0%	*	10,2%	20,0%	21,0%	21,8%	12,2%	17,8%	50,0%		27,3%	25,0%	27,0%	30,8%	14,3%



## 11.º Ano – Percentagem de classificações inferiores a 10 - Disciplinas

Dez disciplinas melhoraram a sua taxa de sucesso. Destas destacam-se as disciplinas de História A e Geografia A que apresentam as menores diferenças entre a percentagem de classificações inferiores a 10, neste período e a percentagem de classificações inferiores a 10 evidenciada na Escola.

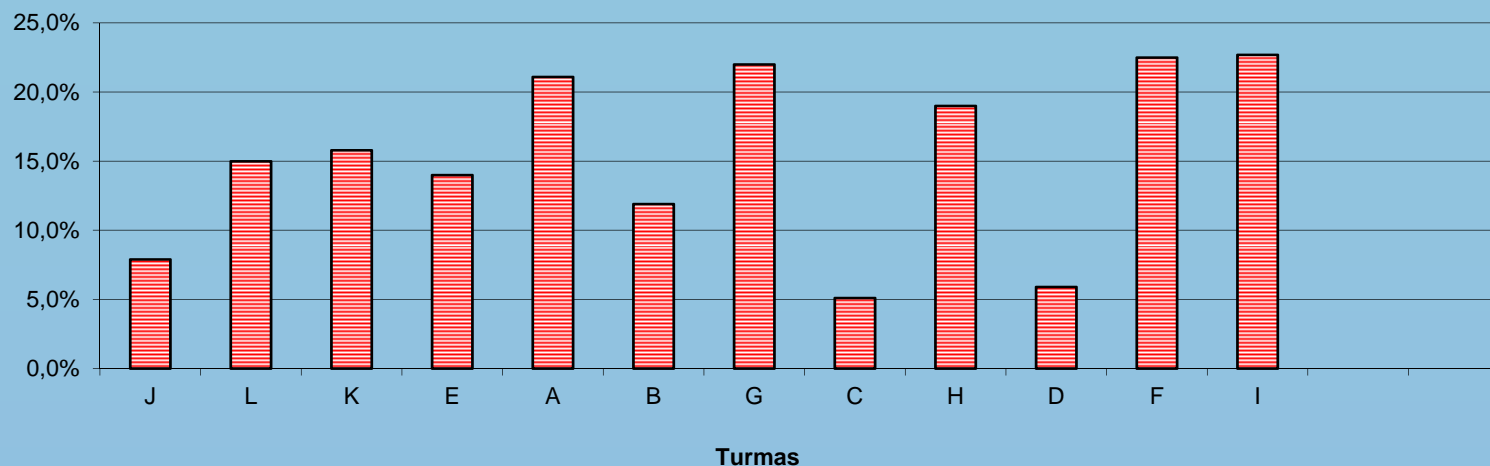
Disciplina	Port	Filos	E. Fis	Ingl	Mat.A	F.Q.A	B.Geol	GeogA	HistA	GD.A	Esp. (ini. FG)	Des.A	Esp. (ini. FE)	EconA	MACS	H.CArts	Mat.B	HistB
N.ºalun Aval	306	302	297	238	210	190	171	75	58	57	54	39	27	27	26	22	21	11
2013/2014	15,4%	9,6%	4,9%	6,7%	28,1%	31,6%	14,0%	2,6%	5,1%	36,8%	0,0%	2,5%	3,7%	3,7%	15,4%	31,8%	28,6%	18,2%
2012/2013	20,2%	11,8%	1,1%	6,2%	25,0%	26,0%	18,5%	24,1%	29,6%	37,5%	2,3%	9,7%	7,1%	17,5%	0,0%	13,6%	40,0%	*
2011/2012	13,9%	9,1%	2,4%	6,3%	26,9%	23,4%	8,0%	15,3%	24,7%	30,9%	0,0%	8,2%	5,3%	5,9%	0,0%	20,0%	34,6%	
2010/2011	5,0%	6,4%	3,2%	2,7%	32,0%	27,2%	8,9%	17,5%	14,3%	22,2%	4,6%	2,4%	0,0%	0,0%	4,4%	11,1%	3,8%	
2009/2010	6,3%	7,3%	3,4%	9,7%	31,4%	23,4%	13,5%	10,3%	31,5%	26,9%	0,0%	2,0%	0,0%	21,4%	60,0%	2,9%	21,1%	
2008/2009	4,7%	11,4%	2,2%	7,3%	23,6%	22,2%	8,3%	3,1%	18,3%	29,0%	2,1%	14,0%	0,0%	3,8%	6,1%	27,8%	29,0%	
2007/2008	2,9%	6,4%	0,6%	14,3%	32,0%	24,8%	9,2%	5,8%	5,9%	40,6%	0,0%	0,0%	12,5%	3,7%	7,7%	19,4%	0,0%	
2006/2007	17,8%	21,8%	10,2%	21,0%	27,3%	27,0%	12,2%	9,1%	20,0%	14,3%	8,7%	20,8%	*	24,0%	50,0%	30,8%	25,0%	
Evidenciada de 2006/07 a 2012/13	10,1%	10,6%	3,3%	9,6%	28,3%	24,9%	11,2%	12,2%	20,6%	28,8%	2,5%	8,2%	4,2%	10,9%	18,3%	17,9%	21,9%	
Diferença entre percentagem em 2013/14 e a evidenciada	5,3%	-1,0%	1,6%	-2,9%	-0,2%	6,7%	2,8%	-9,6%	-15,5%	8,0%	-2,5%	-5,7%	-0,5%	-7,2%	-2,9%	13,9%	6,7%	



## 11.º Ano – Percentagem de classificações inferiores a 10 - Turmas

A turma C regista a maior taxa de sucesso enquanto a turma I regista a menor taxa de sucesso. Três turmas registam menos de 10% de classificações inferiores a 10 e cinco registam entre 10% e 20%.

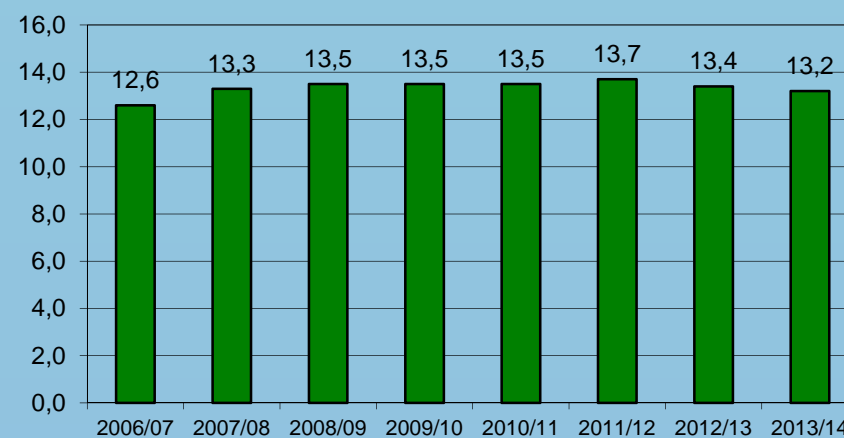
Turma	J	L	K	E	A	B	G	C	H	D	F	I	Escola
N.º de classificações registadas na pauta	202	193	190	188	185	184	183	176	174	171	169	97	2112
	7,9%	15,0%	15,8%	14,0%	21,1%	11,9%	22,0%	5,1%	19,0%	5,9%	22,5%	22,7%	15,2%



## 11.º Ano – Classificações Médias - ESEQ

O valor (13,2) da classificação média registada no 1.º Período letivo, pelos alunos de 11.º ano, é ligeiramente inferior à média evidenciada na Escola nos últimos seis anos.

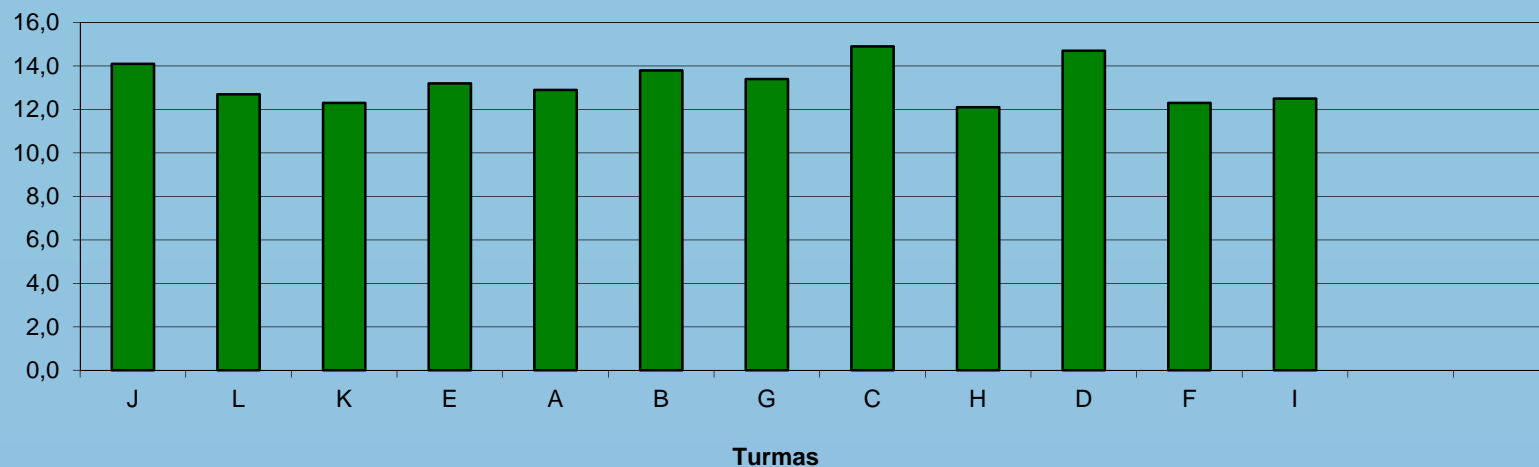
	Escola	Média evidenciada na Escola
N.º de classificações registadas na pauta	2112	
2006/2007	12,6	13,4
2007/2008	13,3	
2008/2009	13,5	
2009/2010	13,5	
2010/2011	13,5	
2011/2012	13,7	
2012/2013	13,4	
2013/2014	13,2	



## 11.º Ano – Classificações Médias - Disciplinas

A turma C obteve a classificação média mais alta. A turma H obteve a classificação média mais baixa.

Turma	J	L	K	E	A	B	G	C	H	D	F	I	Escola
N.º de classificações registadas na pauta	202	193	190	188	185	184	183	176	174	171	169	97	2112
	14,1	12,7	12,3	13,2	12,9	13,8	13,4	14,9	12,1	14,7	12,3	12,5	13,2





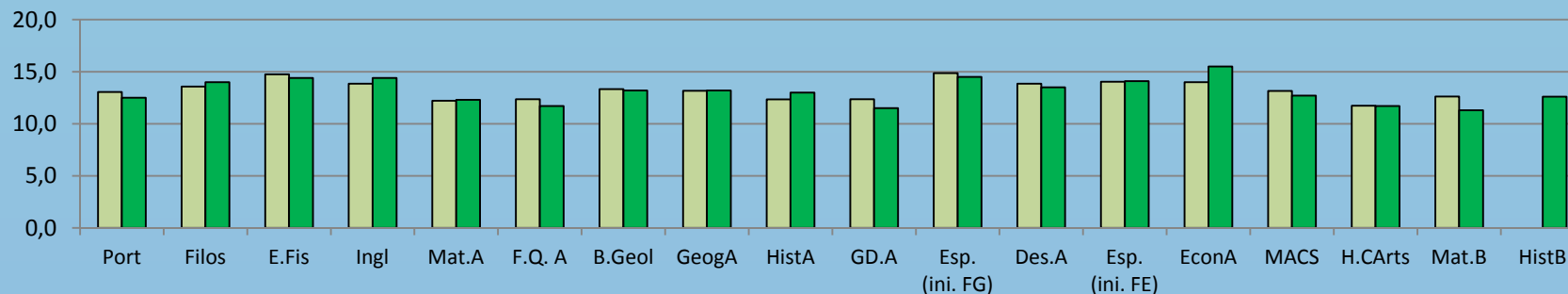
## 11.º Ano – Classificações Médias - Disciplinas

Seis disciplinas registam média superior à evidenciada na Escola.

A disciplina que apresenta menor diferença entre a classificação média obtida neste período e a evidenciada na Escola é Matemática B. Obtêm diferença nula as disciplinas de Geografia A e História e Cultura das Artes.

Disciplina	Port	Filos	E.Fis	Ingl	Mat.A	F.Q. A	B.Geol	GeogA	HistA	GD.A	Esp. (ini. FG)	Des.A	Esp. (ini. FE)	EconA	MACS	H.CArts	Mat.B	HistB
N.ºalun Aval	306	302	297	238	210	190	171	75	58	57	54	39	27	27	26	22	21	11
2013/2014	12,5	14,0	14,4	14,4	12,3	11,7	13,2	13,2	13,0	11,5	14,5	13,5	14,1	15,5	12,7	11,7	11,3	12,6
2012/2013	12,1	13,8	15,7	15,0	12,6	12,0	12,1	12,1	11,7	11,5	15,1	14,2	14,0	14,3	15,1	11,6	10,8	*
2011/2012	12,9	14,0	15,1	14,5	12,8	12,5	13,5	13,2	12,5	12,3	15,1	14,3	13,4	15,5	14,9	11,9	11,2	
2010/2011	13,5	14,0	14,9	14,2	11,8	11,8	13,5	12,4	13,4	12,4	13,8	14,0	14,3	16,1	13,4	11,9	13,3	
2009/2010	13,3	13,6	14,8	14,1	12,1	12,6	13,4	14	11,2	12	15	14,2	15,3	12,9	10,1	12,9	12,8	
2008/2009	13,6	13,5	15,0	13,6	12,4	12,5	13,8	13,3	12,9	12,2	14,6	12,9	15,0	14,1	13,0	11,9	13,0	
2007/2008	13,8	13,6	14,7	13,0	11,8	12,5	13,3	13,8	12,5	11,3	15,6	14,4	12,2	13,3	15,5	11,6	13,4	
2006/2007	12,2	12,5	13,0	12,6	12,0	12,6	13,7	13,4	12,2	14,8	14,9	13,0	*	11,8	10,1	10,4	13,8	
Evidenciada de 2006/07 a 2012/13	13,1	13,6	14,7	13,9	12,2	12,4	13,3	13,2	12,3	12,4	14,9	13,9	14,0	14,0	13,2	11,7	12,6	
Diferença entre a média em 2013/14 e a evidenciada	-0,6	0,4	-0,3	0,5	0,1	-0,7	-0,1	0,0	0,7	-0,9	-0,4	-0,4	0,1	1,5	-0,5	0,0	-1,3	

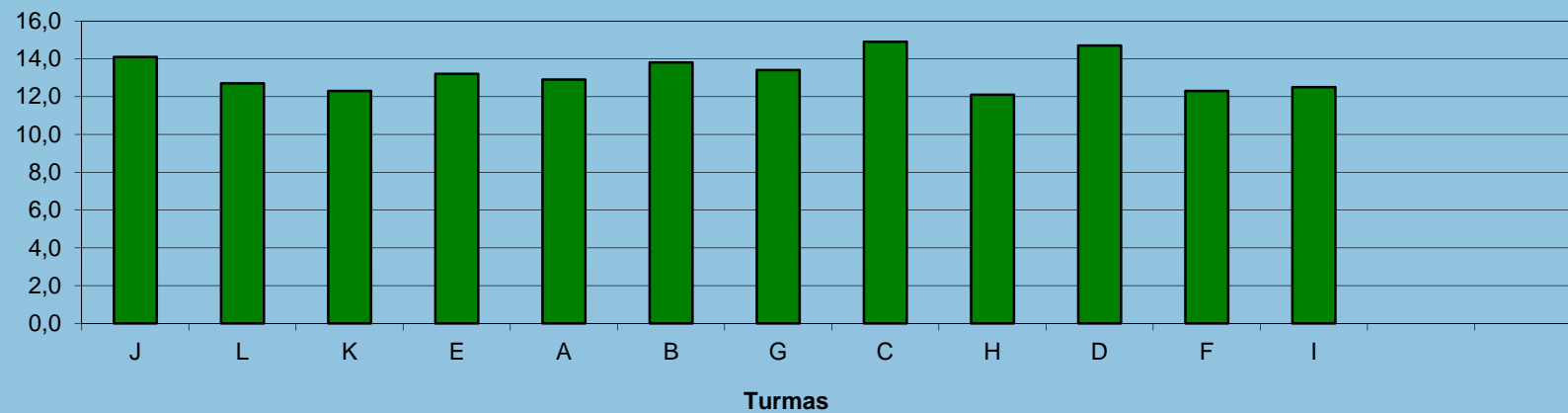
■ Evidenciada de 2006/07 a 2012/13



## 11.º Ano – Classificações Médias - Turmas

A turma C regista a maior classificação média e a turma H regista a menor classificação média.

Turma	J	L	K	E	A	B	G	C	H	D	F	I	Escola
N.º de classificações registadas na pauta	202	193	190	188	185	184	183	176	174	171	169	97	2112
	14,1	12,7	12,3	13,2	12,9	13,8	13,4	14,9	12,1	14,7	12,3	12,5	13,2



## **11.º Ano – Curso Profissional de Técnico de Multimédia**

Foram analisadas as classificações dos alunos do Curso Profissional Técnico de Multimédia constantes nas pautas de avaliação do 1.º período letivo.

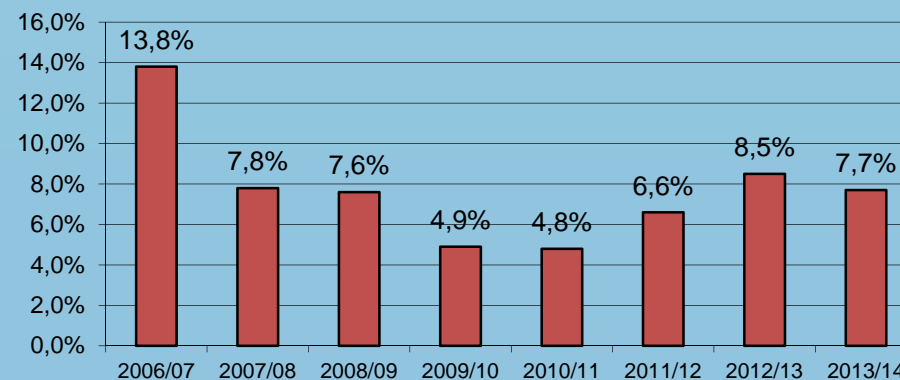
<b>11.º Ano - Turma M</b>	<b>N.º de alunos</b>	<b>Módulos avaliados</b>	<b>% de conclusão</b>
	26	6	98,1%

Apesar da elevada percentagem de conclusão, a disciplina que apresenta menor sucesso é a disciplina de Inglês.

## 12.º Ano – Percentagem de classificações inferiores a 10 - ESEQ

A percentagem de classificações inferiores a 10 é igual à percentagem evidenciada na Escola.

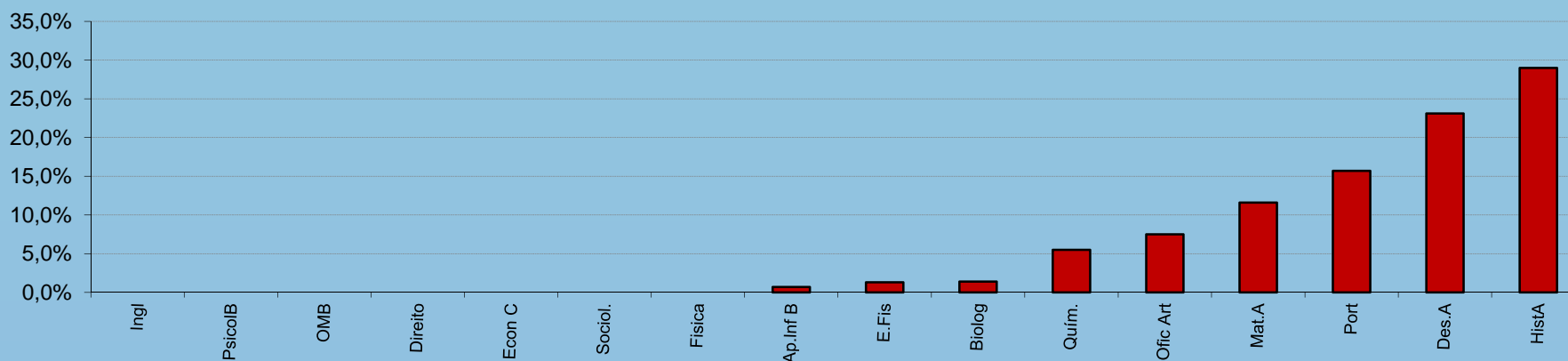
	Escola	Percentagem evidenciada na Escola
N.º de classificações registadas na pauta	1532	
2006/2007	13,8%	7,7%
2007/2008	7,8%	
2008/2009	7,6%	
2009/2010	4,9%	
2010/2011	4,8%	
2011/2012	6,6%	
2012/2013	8,5%	
2013/2014	7,7%	



## 12.º Ano – Percentagem de classificações inferiores a 10 - Disciplinas

Sete disciplinas registam sucesso pleno. Duas disciplinas apresentam percentagem de classificações inferiores a 10 acima dos 20%.

Disciplina	Ingl	PsicolB	OMB	Direito	Econ C	Sociol.	Física	Ap.Inf B	E.Fis	Biolog	Quím.	Ofic Art	Mat.A	Port	Des.A	HistA
N.ºalun Aval	21	67	40	38	33	28	29	152	300	141	18	40	206	312	39	62
	0,0%	0,0%	0,0%	0,0%	0,0%	0,0%	0,0%	0,7%	1,3%	1,4%	5,5%	7,5%	11,6%	15,7%	23,1%	29,0%
2013/2014	0,0%	1,7%	4,4%	4,8%	5,9%	*	17,2%	9,3%	2,7%	3,7%	*	16,3%	15,3%	12,4%	11,6%	25,0%
2012/2013	0,0%	1,2%	8,8%	*	0,0%		20,8%	0,0%	1,1%	0,7%		3,7%	13,0%	13,0%	2,8%	27,1%
2010/2011	0,0%	4,3%	4,5%	3,1%	0,0%		27,8%	1,0%	1,3%	1,2%		0,0%	17,0%	7,1%	10,9%	12,2%
2009/2010	0,0%	1,9%	5,9%	12,2%	0,0%		13,2%	4,0%	0,6%	4,7%		0,0%	21,3%	6,2%	4,1%	1,5%
2008/2009	*	3,2%	0,0%	6,2%	*		4,2%	30,6%	0,3%	0,0%		0,0%	16,5%	11,3%	3,6%	11,3%
2007/2008	*	0,0%	9,5%	15,2%	*		33,3%	0,0%	3,4%	4,4%		0,0%	16,7%	3,4%	0,0%	17,1%
2006/2007	*	0,0%	*	12,9%	*		39,3%	*	3,9%	12,6%			24,7%		5,9%	26,3%

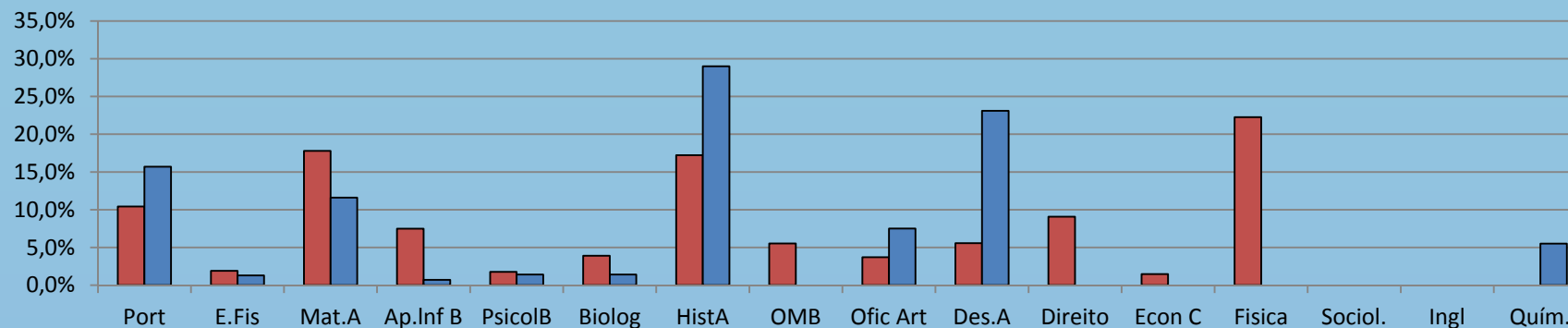


## 12.º Ano – Percentagem de classificações inferiores a 10 - Disciplinas

Nove disciplinas melhoraram a sua taxa de sucesso. Destas destacam-se as disciplinas de Física e de Direito que apresentam as menores diferenças entre a percentagem classificações inferiores a 10, neste período e a percentagem evidenciada na Escola.

Disciplina	Port	E.Fis	Mat.A	Ap.Inf B	PsicolB	Biolog	Hista	OMB	Ofic Art	Des.A	Direito	Econ C	Física	Sociol.	Ingl	Quím.
N.ºalun Aval	312	300	206	152	141	141	62	40	40	39	38	33	29	28	21	18
2013/2014	15,7%	1,3%	11,6%	0,7%	1,4%	1,4%	29,0%	0,0%	7,5%	23,1%	0,0%	0,0%	0,0%	0,0%	0,0%	5,5%
2012/2013	12,4%	2,7%	15,3%	9,3%	1,7%	3,7%	25,0%	4,4%	16,3%	11,6%	4,8%	5,9%	17,2%	*	0,0%	*
2011/2012	13,0%	1,1%	13,0%	0,0%	1,2%	0,7%	27,1%	8,8%	3,7%	2,8%	*	0,0%	20,8%		0,0%	
2010/2011	7,1%	1,3%	17,0%	1,0%	4,3%	1,2%	12,2%	4,5%	0,0%	10,9%	3,1%	0,0%	27,8%		0,0%	
2009/2010	6,2%	0,6%	21,3%	4,0%	1,9%	4,7%	1,5%	5,9%	0,0%	4,1%	12,2%	0,0%	13,2%		0,0%	
2008/2009	11,3%	0,3%	16,5%	30,6%	3,2%	0,0%	11,3%	0,0%	0,0%	3,6%	6,2%	*	4,2%		*	
2007/2008	3,4%	3,4%	16,7%	0,0%	0,0%	4,4%	17,1%	9,5%	0,0%	0,0%	15,2%	*	33,3%		*	
2006/2007	19,6%	3,9%	24,7%	*	0,0%	12,6%	26,3%	*	5,9%	5,9%	12,9%	*	39,3%		*	
Evidenciada de 2006/07 a 2012/13	10,4%	1,9%	17,8%	7,5%	1,8%	3,9%	17,2%	5,5%	3,7%	5,6%	9,1%	1,5%	22,3%		0,0%	
Diferença entre a de 2013/14 e a evidenciada	5,3%	-0,6%	-6,2%	-6,8%	-0,4%	-2,5%	11,8%	-5,5%	3,8%	17,5%	-9,1%	-1,5%	-22,3%		0,0%	

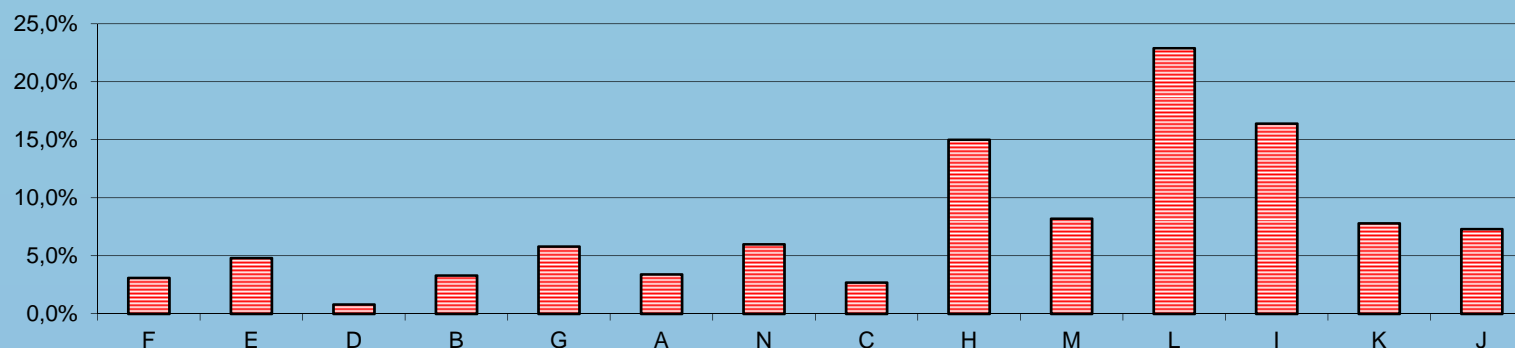
■ Evidenciada de 2006/07 a 2012/13 ■ 2013/2014



## 12.º Ano – Percentagem de classificações inferiores a 10 - Turmas

A turma D regista a maior taxa de sucesso e a turma L regista a menor taxa de sucesso (22,9%). Onze turmas registam menos de 10% de classificações inferiores a 10 e duas turmas registam entre 10% e 20%.

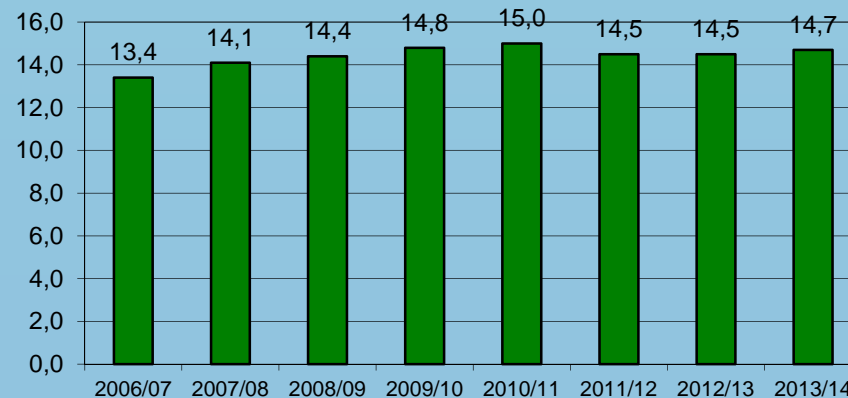
Turma	F	E	D	B	G	A	N	C	H	M	L	I	K	J	Escola
N.º de classificações registadas na pauta	129	126	125	121	120	119	116	110	107	98	96	93	90	82	1532
	3,1%	4,8%	0,8%	3,3%	5,8%	3,4%	6,0%	2,7%	15,0%	8,2%	22,9%	16,4%	7,8%	7,3%	7,7%



## 12.º Ano – Classificações Médias - ESEQ

O valor (14,7) da classificação média registada no 1.º Período letivo, pelos alunos de 12.º ano, é ligeiramente superior à média evidenciada na Escola.

	Escola	Média evidenciada na Escola
N.º de classificações registadas na pauta	1532	
2006/2007	13,4	14,4
2007/2008	14,1	
2008/2009	14,4	
2009/210	14,8	
2010/2011	15,0	
2011/2012	14,5	
2012/13	14,5	
2013/2014	14,7	

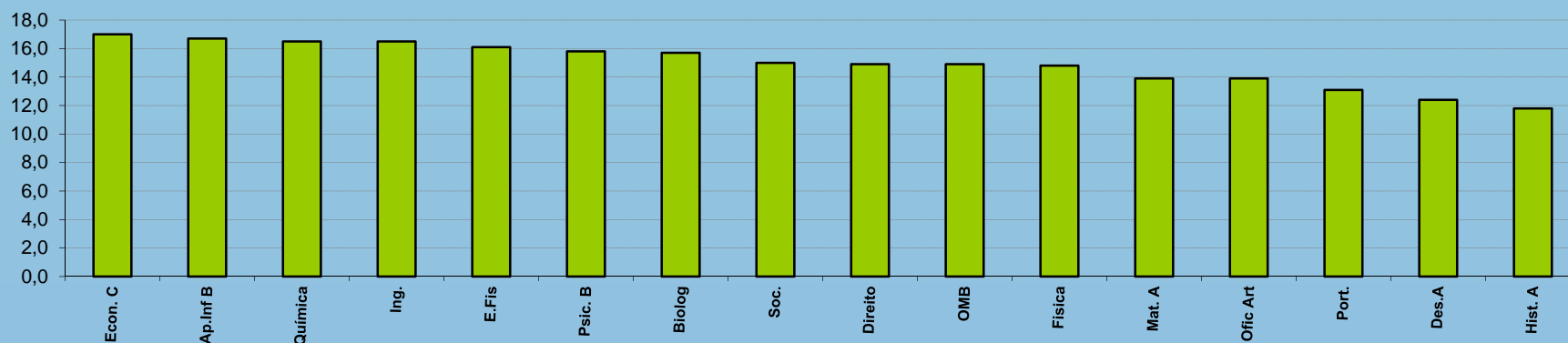




## 12.º Ano – Classificações Médias - Disciplinas

As classificações médias mais altas registam-se em quatro disciplinas e as classificações médias mais baixas registam-se em duas disciplinas, por volta dos 12 valores.

Disciplina	Econ. C	Ap.Inf B	Química	Ing.	E.Fis	Psic. B	Biolog	Soc.	Direito	OMB	Física	Mat. A	Ofic Art	Port.	Des.A	Hist. A
N.ºalun Aval	33	152	18	21	300	67	141	28	38	40	29	206	40	312	39	62
2013/2014	17,0	16,7	16,5	16,5	16,1	15,8	15,7	15,0	14,9	14,9	14,8	13,9	13,9	13,1	12,4	11,8
2012/2013	15,2	15,5	*	16,9	15,7	15,8	15,2	*	14,0	14,3	13,7	13,6	11,9	12,8	13,7	12,2
2011/2012	16,8	16,3		17,0	15,5	16,2	15,5		*	16,1	12,7	13,0	14,4	12,7	13,9	12,0
2010/2011	16,5	15,0		16,7	15,3	15,5	16,0		16,0	14,7	11,5	13,3	15,7	13,4	14,6	13,4
2009/2010	16,8	14,2		16,8	16	15,6	14,6		14,6	13,6	12,7	12,8	15,4	13,6	13,6	14,3
2008/2009	*	11,0		*	15,5	15,5	16,6		15,6	15,7	13,0	13,4	15,2	13,0	14,0	12,7
2007/2008	*	15,2		*	15,1	14,6	15,5		13,2	14,3	11,5	13,0	14,8	13,4	14,0	12,9
2006/2007	*	*		*	13,9	15,2	13,6		13,1	*	10,4	11,9	14,5	12,5	13,5	12,1

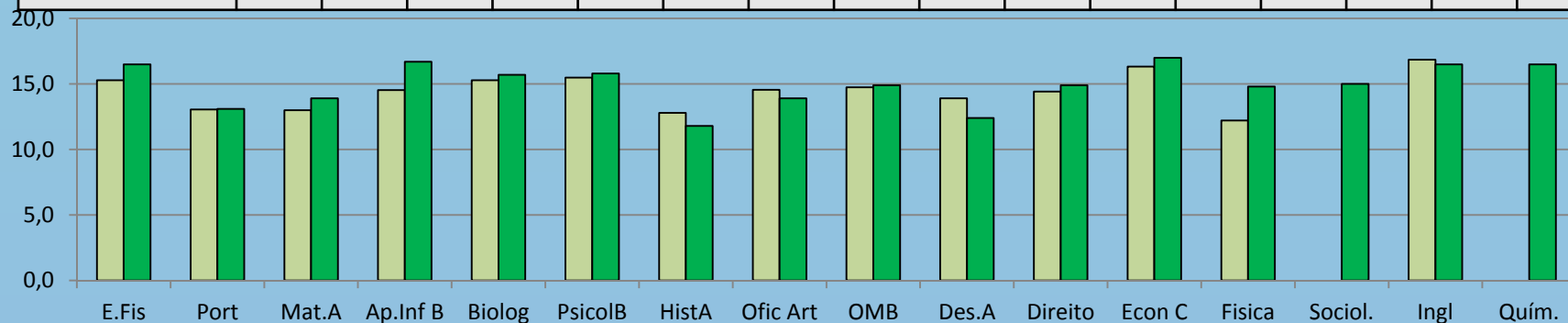


## 12.º Ano – Classificações Médias Disciplinas

Nove disciplinas registam classificação média superior à evidenciada na Escola

A disciplina que apresenta resultados negativos mais afastados dos evidenciados pela Escola é Desenho A. Obtém diferença nula a disciplina de Português.

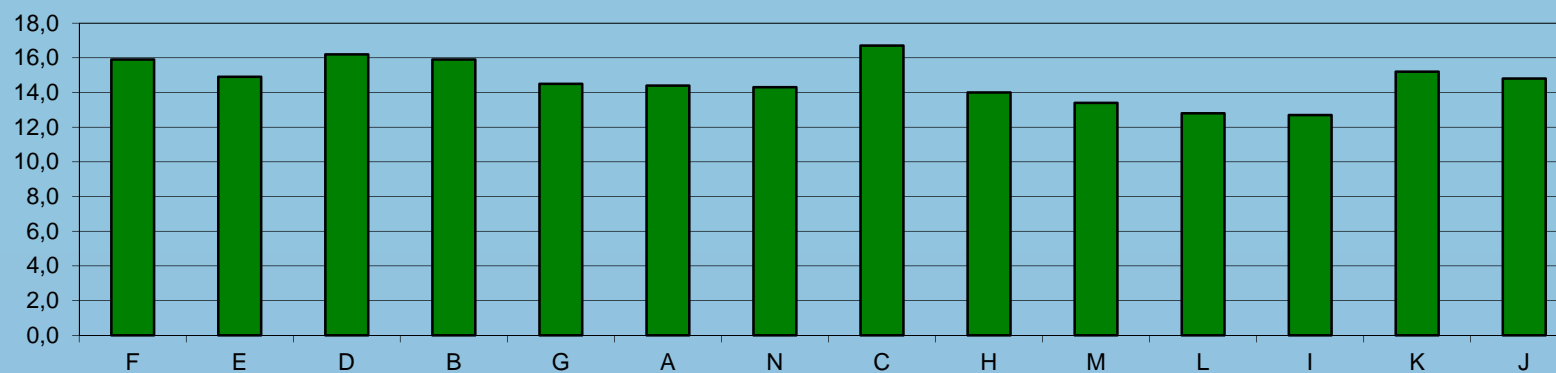
Disciplina	E.Fis	Port	Mat.A	Ap.Inf B	Biolog	PsicolB	HistA	Ofic Art	OMB	Des.A	Direito	Econ C	Física	Sociol.	Ingl	Quím.
N.ºalun Aval	300	312	206	152	141	67	62	40	40	39	38	33	29	28	21	18
2013/2014	16,5	13,1	13,9	16,7	15,7	15,8	11,8	13,9	14,9	12,4	14,9	17,0	14,8	15,0	16,5	16,5
2012/2013	15,7	12,8	13,6	15,5	15,2	15,8	12,2	11,9	14,1	13,7	14,0	15,2	13,7	*	16,9	*
2011/2012	15,5	12,7	13,0	16,3	15,5	16,2	12,0	14,4	16,1	13,9	*	16,8	12,7	*	17,0	*
2010/2011	15,3	13,4	13,3	15,0	16,0	15,5	13,4	15,7	14,7	14,6	16,0	16,5	11,5	*	16,7	*
2009/2010	16	13,6	12,8	14,2	14,6	15,6	14,3	15,4	13,6	13,6	14,6	16,8	12,7	*	16,8	*
2008/2009	15,5	13,0	13,4	11,0	16,6	15,5	12,7	15,2	15,7	14,0	15,6	**	13,0	*	**	*
2007/2008	15,1	13,4	13,0	15,2	15,5	14,6	12,9	14,8	14,3	14,0	13,2	**	11,5	*	**	*
2006/2007	13,9	12,5	11,9	**	13,6	15,2	12,1	14,5	**	13,5	13,1	**	10,4	*	**	*
Evidenciada de 2006/07 a 2012/13	15,3	13,1	13,0	14,5	15,3	15,5	12,8	14,6	14,8	13,9	14,4	16,3	12,2		16,9	
Diferença entre a média em 2013/14 e a evidenciada	1,2	0,0	0,9	2,2	0,4	0,3	-1,0	-0,7	0,2	-1,5	0,5	0,7	2,6		-0,3	



## 12.º Ano – Classificações Médias - Turmas

A turma C regista a maior classificação média e a turma I regista a menor classificação média.

Turma	F	E	D	B	G	A	N	C	H	M	L	I	K	J	Escola
N.º de classificações registadas na pauta	129	126	125	121	120	119	116	110	107	98	96	93	90	82	1532
	15,9	14,9	16,2	15,9	14,5	14,4	14,3	16,7	14,0	13,4	12,8	12,7	15,2	14,8	14,7



## **12.º Ano – Curso Profissional de Técnico de Multimédia**

Foram analisadas as classificações dos alunos do Curso Profissional Técnico de Multimédia constantes nas pautas de avaliação do 1.º período letivo.

<b>12.º Ano - Turma O</b>	<b>N.º de alunos</b>	<b>Módulos avaliados</b>	<b>% de conclusão</b>
	21	5	82,9%

Apesar da elevada percentagem de conclusão, as disciplinas que apresentam menor sucesso são as disciplinas de Português (29%), História da Cultura e das Artes (24%) e Matemática.

.

18 de janeiro de 2014

Coordenador do Departamento de Matemática – José Milheiro

Coordenadora do Serviço de Psicologia e Orientação - Conceição Prisco